



Chinese Edition
Grade 6 Mathematics, Book 1
Sample Test 2005

數學
第 1 冊

6 年級

2005 年模擬測驗

模擬測驗作答說明

以下建議可協助你獲得好成績：

- 務必仔細閱讀測驗本中的所有指示說明
- 可以用工具來協助解答測驗中的任何問題。
- 仔細閱讀每一題，思考答案，然後再選擇答案。



此圖表示你會用到尺。



此圖表示你會用到半圓規。

繼續

例題 A

山牟在草莓園裡採了 150 顆草莓。他把所有的草莓都給了 5 個朋友。如果山牟把草莓平分，那麼每個朋友可以拿到幾顆草莓？

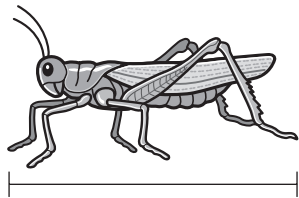
- A 30
- B 50
- C 145
- D 155

例題 B



用尺來協助解答。

凱茜抓到一隻如下圖所顯示的蚱蜢。



這隻蚱蜢有幾英寸長？

- F 1
- G $1\frac{1}{2}$
- H 2
- J $2\frac{1}{2}$

停

1

阿傑的足球隊贏得了 $\frac{4}{5}$ 的比賽。這個數字的一另一种寫法是什麼？

- A 0.2
- B 0.4
- C 0.5
- D 0.8

2

簡化下面的表達式。

$$5^2 - 2^3$$

- F 2
- G 4
- H 17
- J 19

3

瑞的老師讓學生用箱子抽籤的方式來指定教室裡的工作。其中 31 張紙條是排長，10 張紙條是分發教材的，還有 19 張紙條是整理書籍的。如果瑞從箱子裡隨機抽籤，那麼他抽到排長的紙條的概率是多少？

- A $\frac{1}{31}$
- B $\frac{29}{31}$
- C $\frac{1}{60}$
- D $\frac{31}{60}$

繼續

4 凱琳打算去溜狗 $\frac{3}{4}$ 英里。後來開始下雨了，她決定只走原定距離的 $\frac{1}{2}$ 。凱琳溜狗走了一英里的幾分之幾？

F $\frac{1}{4}$

G $\frac{3}{8}$

H $\frac{4}{6}$

J $\frac{4}{8}$

5 喜羅買了幾枝鉛筆 (p) 之後，學校文具店只剩下 30 枝鉛筆。德莉雅買的鉛筆是喜羅的 4 倍。下面的表達式顯示德莉雅買了鉛筆之後文具店剩下的鉛筆數目。

$$30 - 4 \times p$$

如果喜羅買了 3 枝鉛筆，那麼文具店還剩下幾枝鉛筆？

A 14

B 18

C 78

D 104

6 莎夏在水族箱裡倒入 10 加侖的水。莎夏在水族箱裡倒入了幾夸脫的水？

$1 \text{ 加侖} = 4 \text{ 夸脫}$

F 10

G 14

H 20

J 40

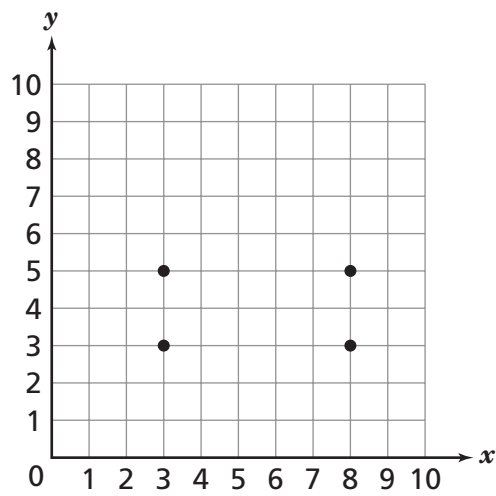
7

哪個方程式顯示乘法的零特性？

- A** $9 \times 0 = 0$
- B** $9 \times 0 = 9$
- C** $9 \times 0 = 1$
- D** $9 \times 1 = 0$

8

奈德想在下面的格線上，繪製第五個點然後將所有的點連接起來，畫出一個五邊形。



哪個座標點**不能**連成一個五邊形？

- F** (5, 8)
- G** (6, 7)
- H** (7, 2)
- J** (8, 4)

繼續

9

喬登在放假的時候每天都去游泳。他星期一游泳 $\frac{3}{4}$ 小時，星期二游 $2\frac{1}{4}$ 小時，星期三游 $\frac{1}{2}$ 小時，星期四游 $1\frac{3}{4}$ 小時，而星期五則游 $\frac{1}{4}$ 小時。哪一系列按照**最短到最長**的順序顯示時間？

A $2\frac{1}{4}$ $1\frac{3}{4}$ $\frac{3}{4}$ $\frac{1}{2}$ $\frac{1}{4}$

B $\frac{3}{4}$ $2\frac{1}{4}$ $\frac{1}{2}$ $1\frac{3}{4}$ $\frac{1}{4}$

C $\frac{1}{4}$ $\frac{1}{2}$ $\frac{3}{4}$ $1\frac{3}{4}$ $2\frac{1}{4}$

D $\frac{1}{4}$ $\frac{1}{2}$ $2\frac{1}{4}$ $\frac{3}{4}$ $1\frac{3}{4}$

10

菲利浦寫出表達式 2^7 。同樣這個表達式使用循環乘法的另一種寫法是什麼？

F 2×7

G 7×7

H $2 \times 2 \times 2 \times 2 \times 2 \times 2 \times 2$

J $7 \times 7 \times 7 \times 7 \times 7 \times 7 \times 7$

11

羅莉卡要她班上的學生說出自己最喜歡的寵物。她把結果記在下表中。

最喜歡的寵物

寵物	學生人數
狗	9
貓	12
魚	7
蛇	4

有幾分之幾的學生選擇魚是最喜歡的寵物？

- A $\frac{1}{7}$
- B $\frac{7}{25}$
- C $\frac{25}{32}$
- D $\frac{7}{32}$

12

泰瑞對除法方程式的解是 18。泰瑞在解的可能是哪個方程式？

- F $\frac{720}{2} = w$
- G $\frac{425}{5} = x$
- H $\frac{600}{6} = y$
- J $\frac{162}{9} = z$

繼續

- 13** 白恩特先生寫出了下面的表達式。

$$9^2 \div 3(n)$$

當 $n = 3$ 時表達式的值是多少？

- A 27
- B 9
- C 3
- D 2

- 14** 安德魯在科學實驗中用了 345 毫升的溶劑。那麼安德魯用了幾公升的溶劑？

1 公升 = 1,000 毫升

- F 34,500
- G 3,450
- H 3.45
- J 0.345

- 15** 一名市議員記錄了七座市立公園裡新植樹的總數。新植樹的數目如下。

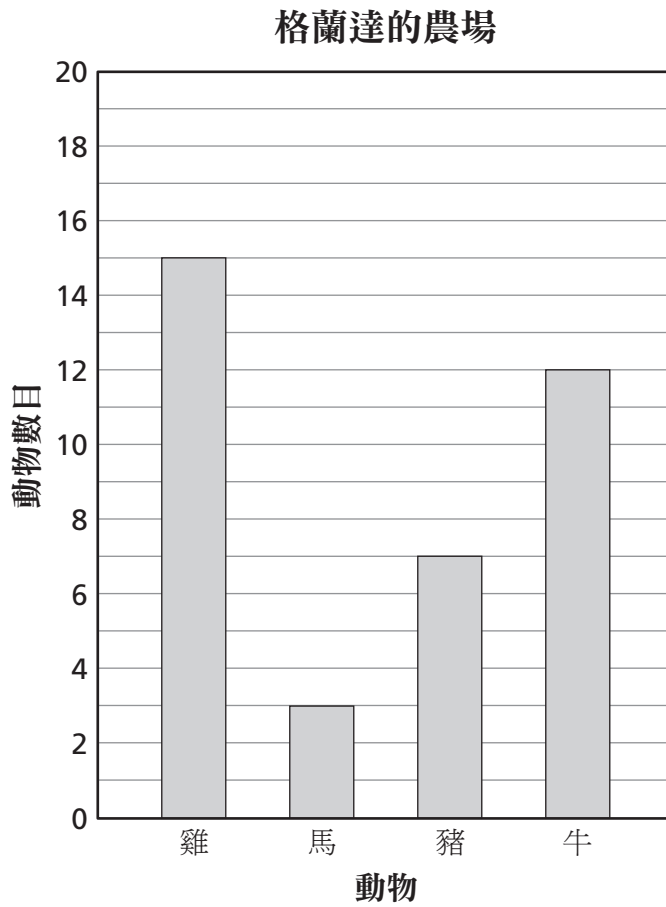
29, 11, 13, 29, 7, 21, 16

這些樹的中間數是多少？

- A 16
- B 18
- C 21
- D 29

16

以下圖表顯示格蘭達農場上的動物數目。



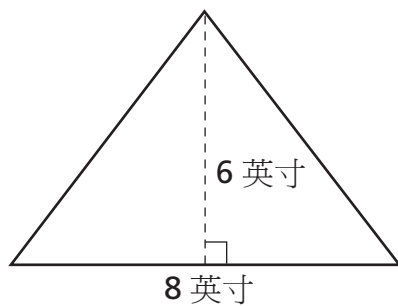
格蘭達農場上總共有幾隻動物？

- F 15
- G 27
- H 37
- J 38

繼續

17

威爾德的彩色玻璃窗上有一塊下面所示的三角形。



[未按比例繪製]

$$A = \frac{1}{2} bh$$

這一塊三角形的面積等於多少平方英寸？

- A 14
- B 24
- C 48
- D 96

18

卡門在她浴室地板的 $\frac{1}{4}$ 上鋪了新磁磚。然後她又在同一間浴室地板的另外部份鋪了 $\frac{5}{8}$ 新地毯。那麼浴室地板有幾分之幾鋪了新磁磚和新地毯？

- F $\frac{5}{8}$
- G $\frac{7}{8}$
- H $\frac{4}{12}$
- J $\frac{6}{12}$

19

路易士正在爬通向紀念碑頂端的階梯。路易士在爬了 15 個階梯之後停下來繫鞋帶。如果紀念碑總共有 75 個階梯，那麼路易士停下來繫鞋帶時爬了總階梯數的百分之幾？

- A 90%
- B 60%
- C 20%
- D 5%

20

派特擲足球的距離比蓋瑞所擲的碼數 y 的兩倍還要多 5。哪個表達式可用來算出派特所擲的碼數？

- F $2y - 5$
- G $2y + 5$
- H $5y - 2$
- J $5y + 2$

21

弗蘭西斯爲了準備派對而買了 3 加侖的柳橙汁。弗蘭西斯買了幾品脫的柳橙汁？

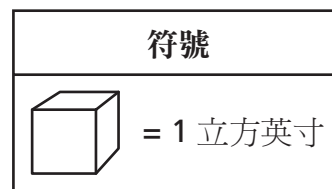
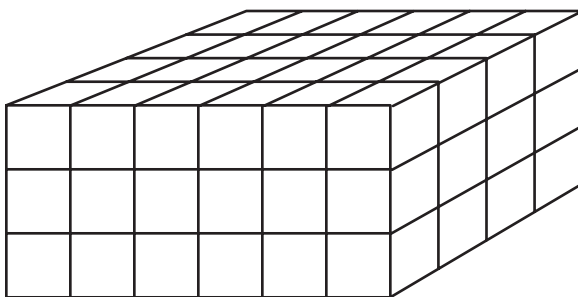
1 加侖 = 4 夸脫
1 夸脫 = 2 品脫

- A 2
- B 8
- C 16
- D 24

繼續

22

麥斯正在用方塊積木來堆成一個矩形稜柱。



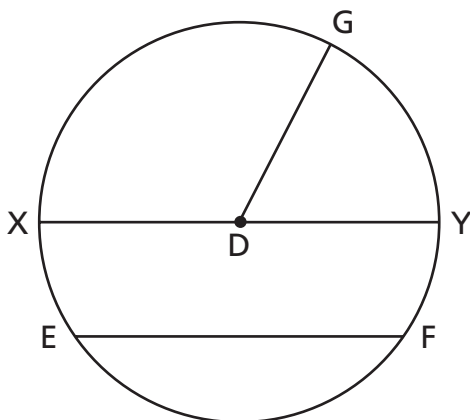
[未按比例繪製]

麥斯的矩形稜柱的體積是多少？

- F 13 立方英寸
- G 24 立方英寸
- H 48 立方英寸
- J 72 立方英寸

23

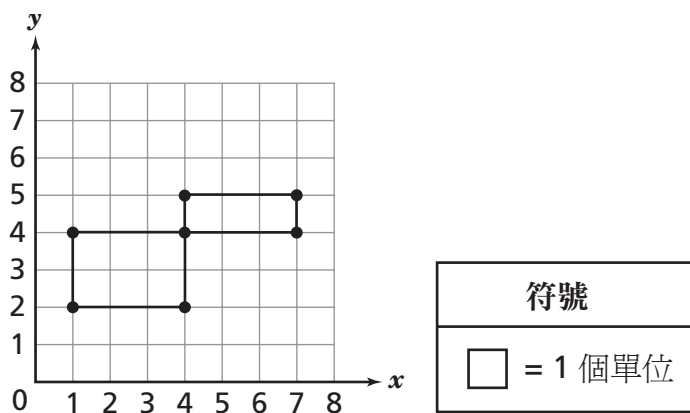
哪個線段代表下面圓形 D 的直徑？



- A \overline{XY}
- B \overline{DY}
- C \overline{DG}
- D \overline{EF}

24

米契爾在以下格線上畫了兩個矩形。



這兩個矩形的總周長是多少單位？

- F** 8
- G** 9
- H** 10
- J** 18

25

貝蒂在籃球比賽中投中了原先預期的 $\frac{3}{4}$ 的籃數。另外哪個比率等於貝蒂所投中的籃數？

- A** $\frac{6}{12}$
- B** $\frac{9}{12}$
- C** $\frac{12}{20}$
- D** $\frac{18}{20}$

停



6 年級
數學
第 1 冊
2005 年模擬測驗

The McGraw-Hill Companies
