

地球科學物理部分

僅限用於2007年1月24日（星期三）上午9時15分至12時15分

答題本

男

學生 性別: 女

教師

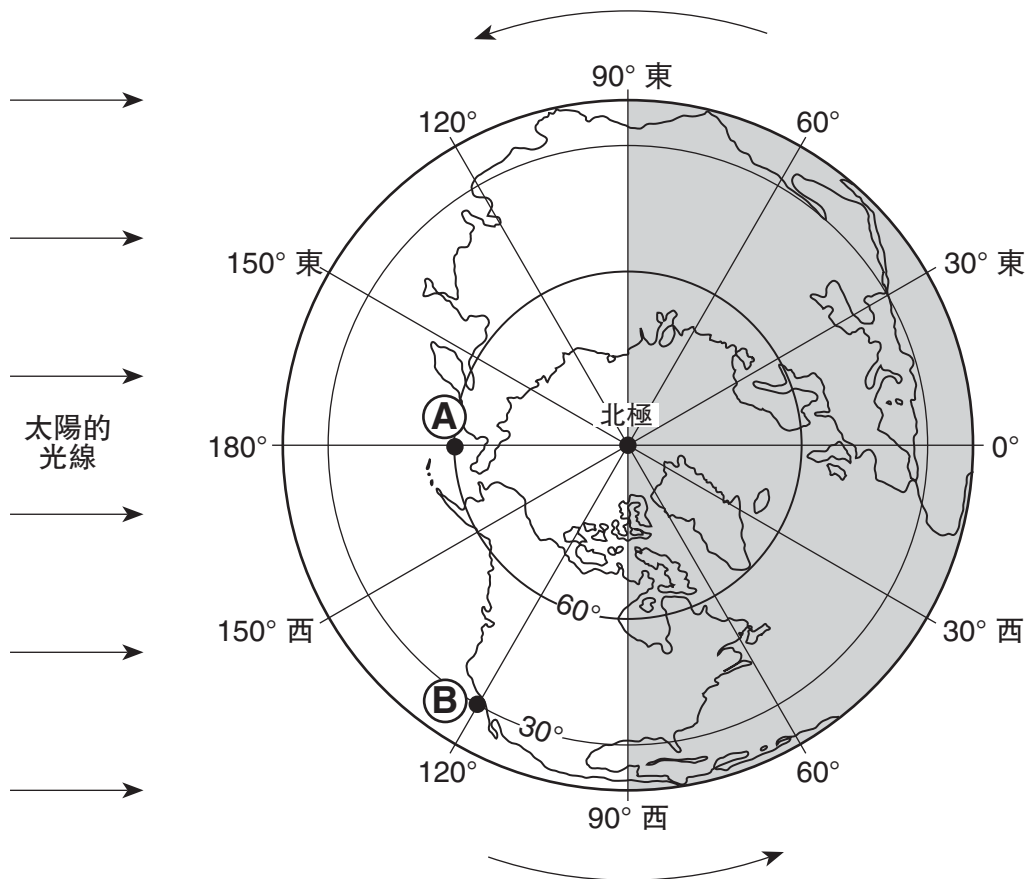
學校 年級

請回答B-2部分和C部分的所有問題。請記錄你的答案在此答題本中。

	Performance Test Score (Maximum Score: 23)	
Part	Maximum Score	Student's Score
A	35	
B-1	15	
B-2	15	
C	20	
Total Written Test Score (Maximum Raw Score: 85)		<input type="text"/>
Final Score (from conversion chart)		<input type="text"/>
Raters' Initials: Rater 1 Rater 2		

B-2 部分	For Raters Only
51	
36	
52 坡度 = _____	<input type="text"/>
53 _____	<input type="text"/>
54 _____ 公分	<input type="text"/>
55 _____	<input type="text"/>
56 _____	<input type="text"/>

57



57

58 _____

58

59 _____

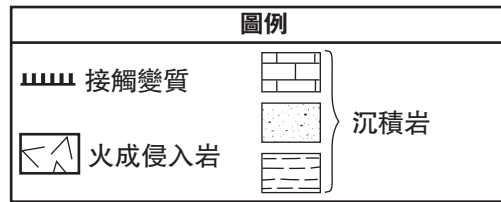
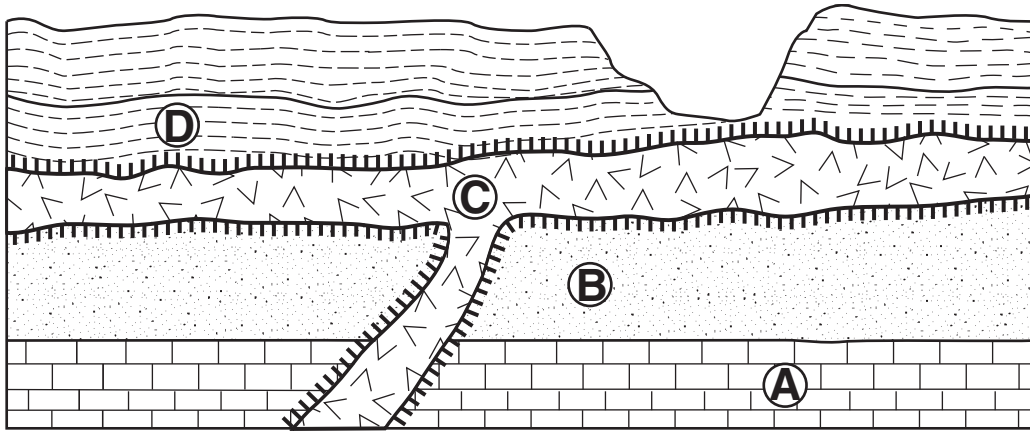
59

60 _____

60

For Raters Only

61



61

62

62

63

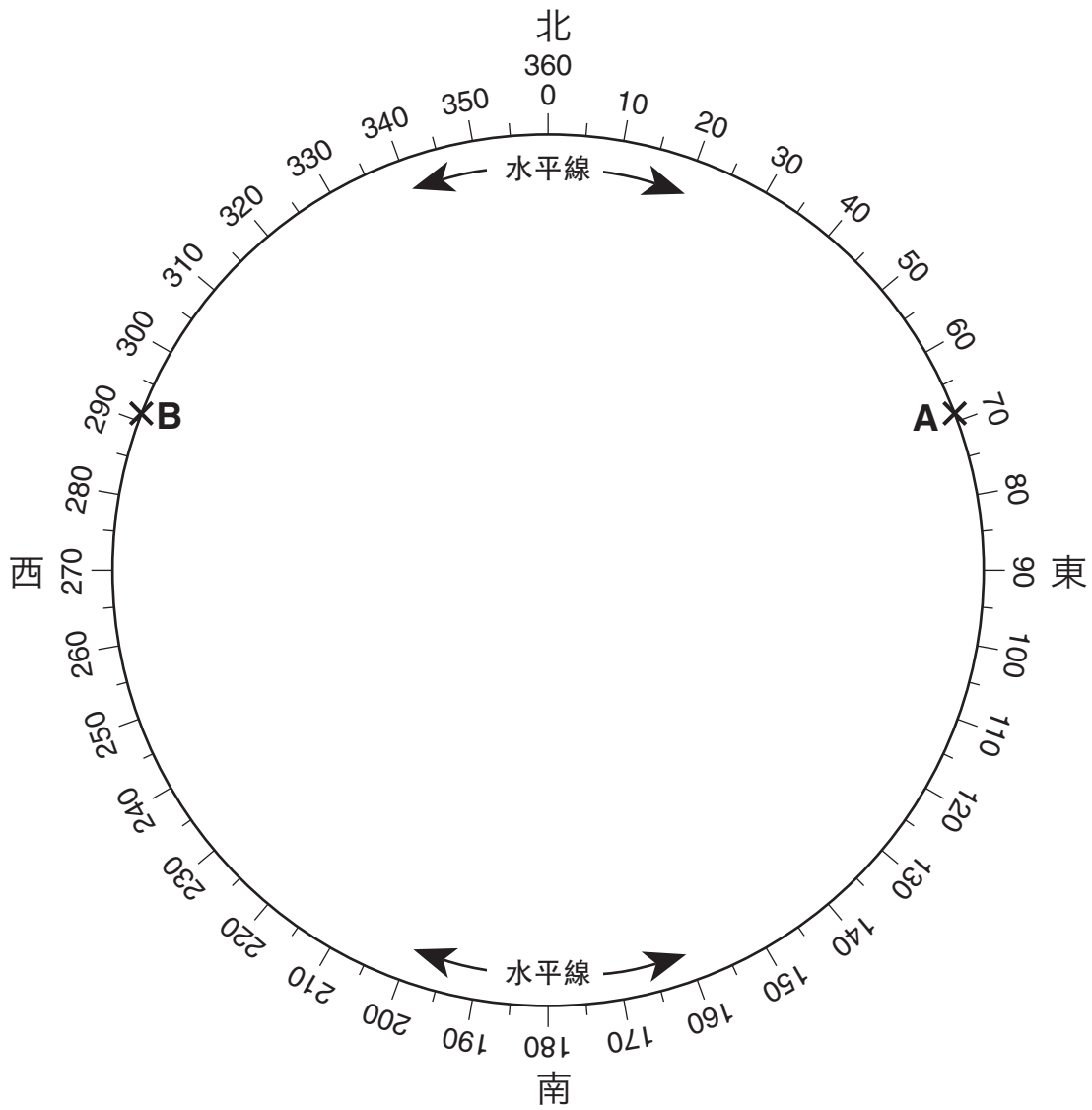
63

Total Score for Part B-2

C 部分

64

方位圈



64

65

65

For Raters
Only

66 _____

66

67 _____ 凱氏溫標 (K)

67

68 _____

68

69 _____ 天文單位 (AU)

69

70 _____

70

71 _____ 華氏溫度 (F)

71

72 _____ 百分比 (%)

72

73 _____ 攝氏溫度(C)

73

74 _____ 板塊

74

75 _____

75

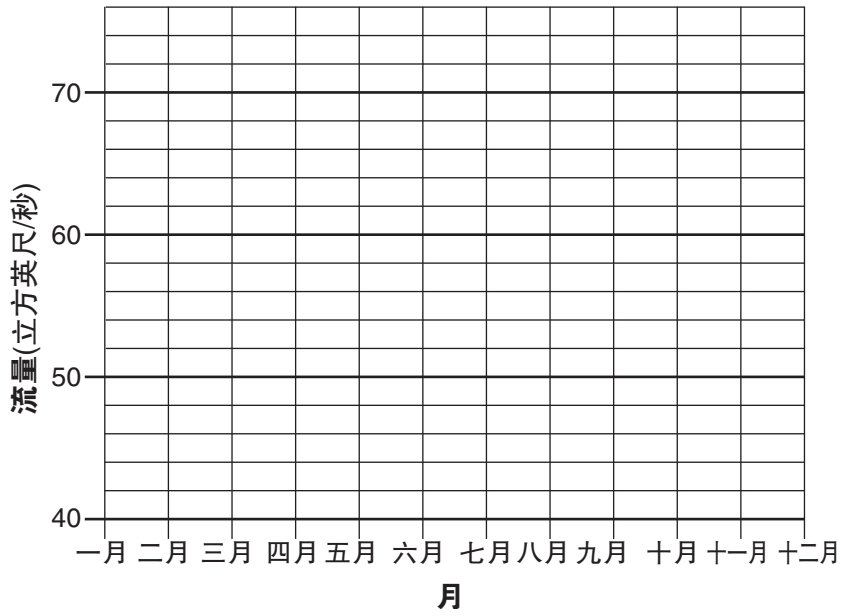
76 _____

76

For Raters Only

77

平均每月河流流量



77

78

78

79

79

80

80

81

81

82

82

Total Score for Part C

