

# ФИЗИЧЕСКИЕ ХАРАКТЕРИСТИКИ ЕСТЕСТВОЗНАНИЕ

Пятница, 14 июня 2013 г. — время строго ограничено с 9:15 до 12:15

## БЛАНК ДЛЯ ОТВЕТОВ

Мужской

Учащийся..... Пол:  Женский

Преподаватель.....

Школа..... Класс.....

**Запишите в этом буклете свои ответы на вопросы Части В–2 и Части С.**

### Часть В–2

51 \_\_\_\_\_

52 Водопроницаемость почвы: \_\_\_\_\_

Уклон поверхности земли: \_\_\_\_\_

53 Тип выветривания: \_\_\_\_\_

Характеристика известняка: \_\_\_\_\_

\_\_\_\_\_

54 \_\_\_\_\_

\_\_\_\_\_

55 Номер позиции: \_\_\_\_\_

56 \_\_\_\_\_ d

57 Номер позиции: \_\_\_\_\_

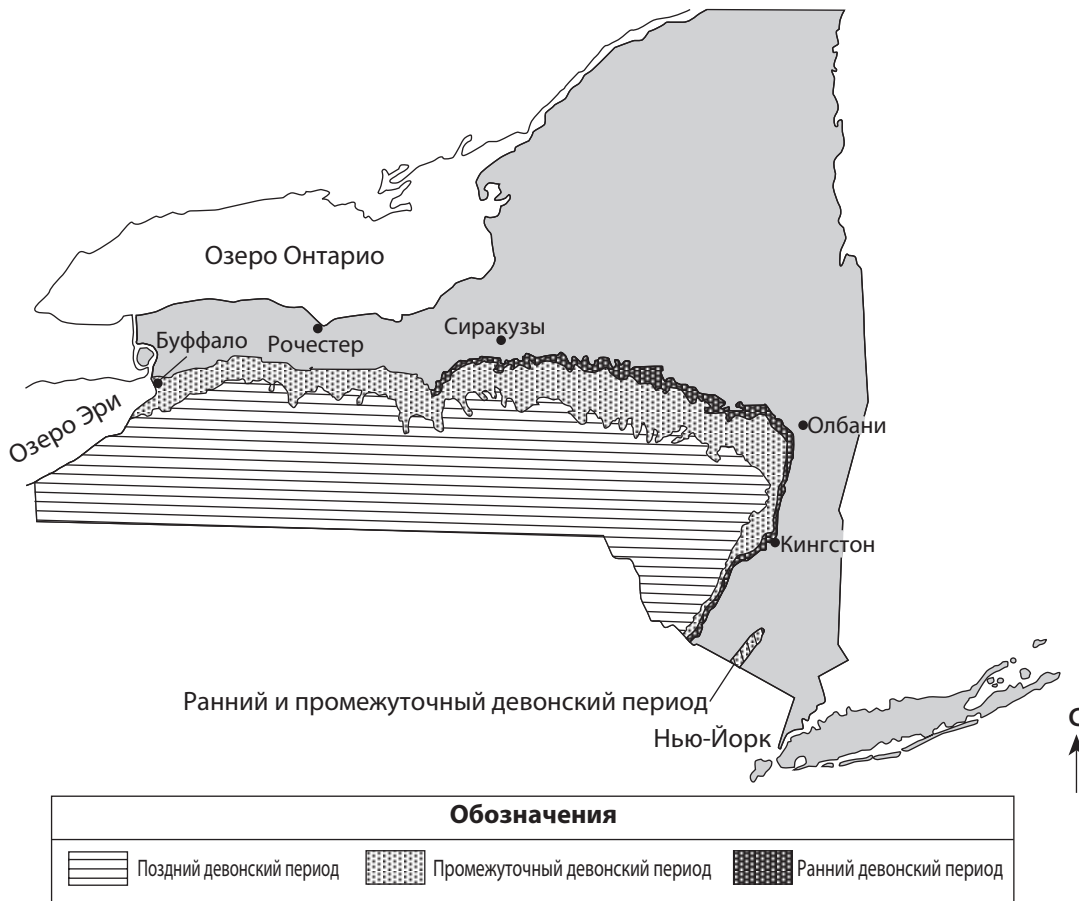
58 \_\_\_\_\_

\_\_\_\_\_

59 \_\_\_\_\_

\_\_\_\_\_

60



61 \_\_\_\_\_

62



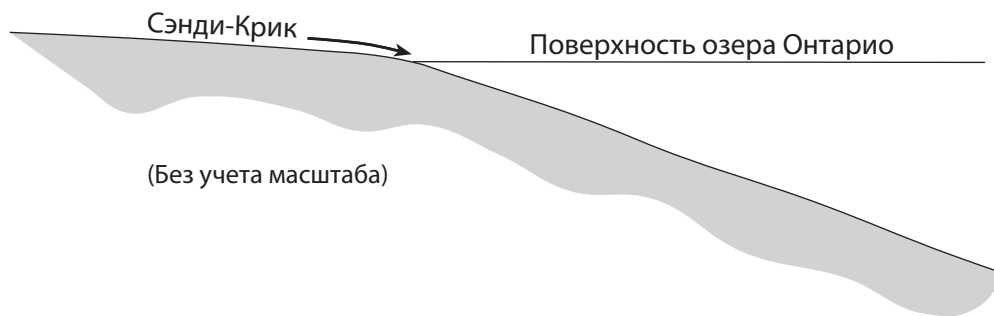
63

---

---

64

Обозначения	
□	Мелкая галька
△	Песок
○	Суглинок
×	Глина



65 \_\_\_\_\_ см/с

Часть С

66 \_\_\_\_\_ и \_\_\_\_\_

67 \_\_\_\_\_

68 \_\_\_\_\_ и \_\_\_\_\_

69 \_\_\_\_\_ эпоха

70 \_\_\_\_\_

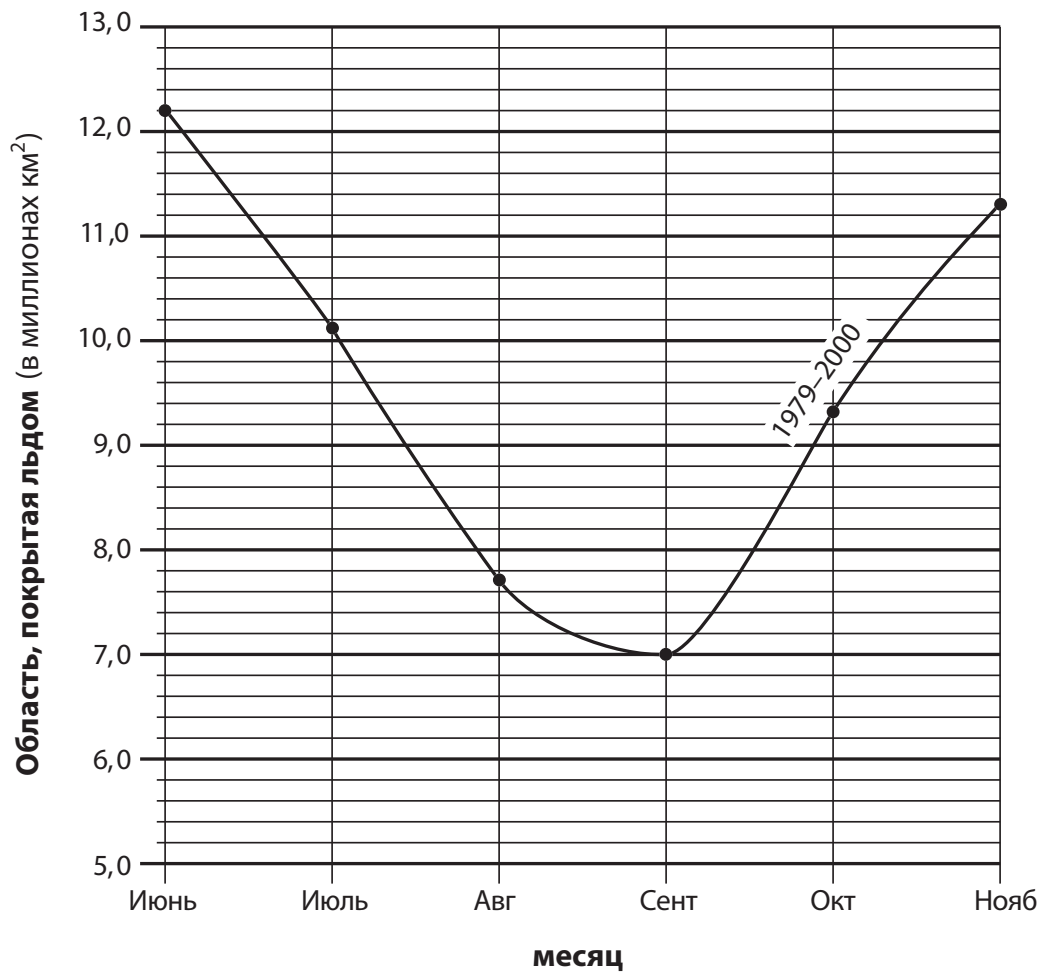
71 \_\_\_\_\_

72 \_\_\_\_\_

\_\_\_\_\_

73 \_\_\_\_\_ °C

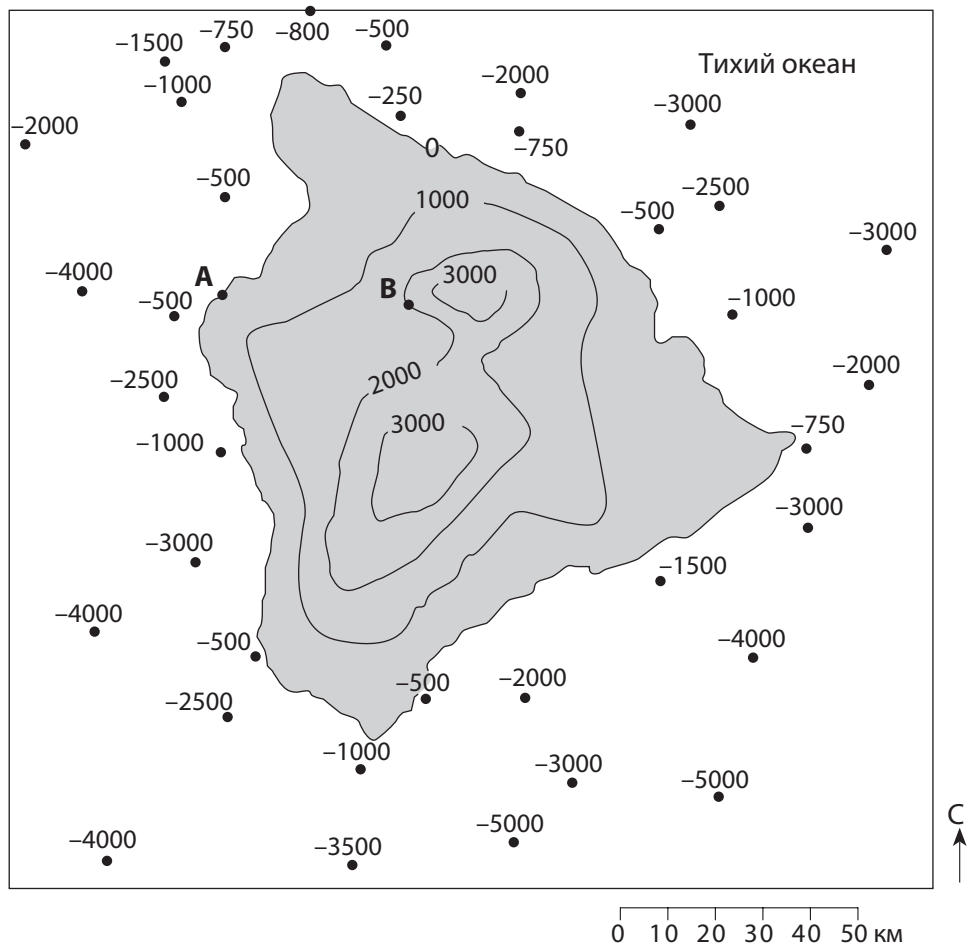
74



75

76

### Гавайские острова

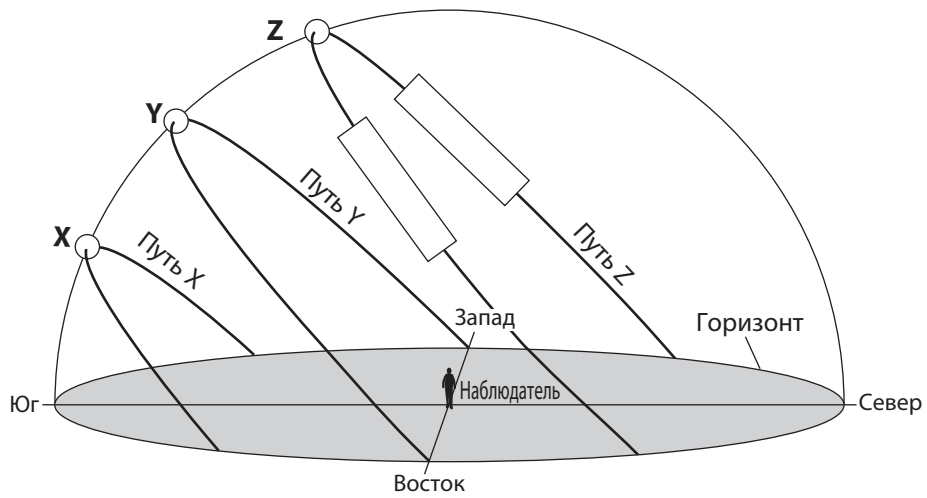


78 \_\_\_\_\_

\_\_\_\_\_

79 \_\_\_\_\_

\_\_\_\_\_



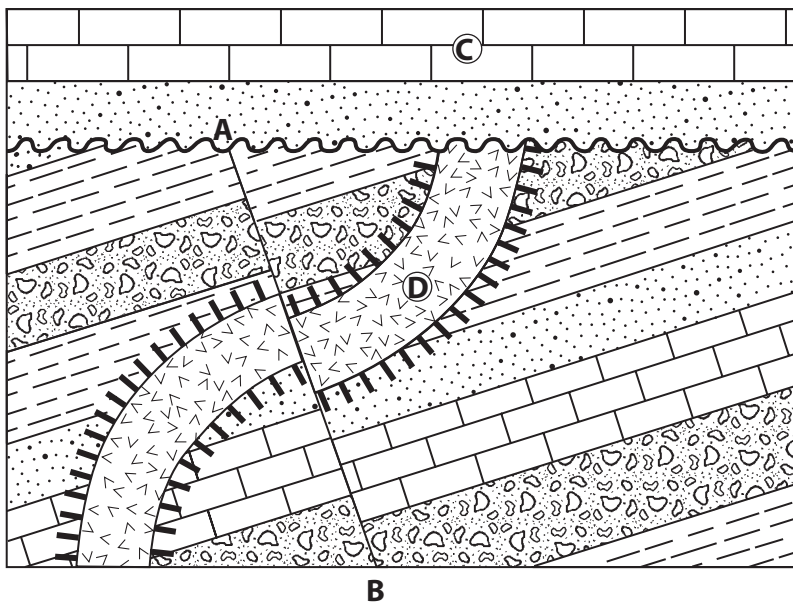
81 Путь X: \_\_\_\_\_

Путь Y: \_\_\_\_\_

Путь Z: \_\_\_\_\_

82 \_\_\_\_\_ °/ч

83–84



Обозначения	
	Контактный метаморфизм
	Вулканическая интрузия

85 Напластование породы C: \_\_\_\_\_

Интрузия породы D: \_\_\_\_\_

Разлом по линии AB: \_\_\_\_\_

