

# 생활 환경

금요일, 2008 1 25 — 9 15 — 12 15

학생 이름 \_\_\_\_\_

학교명 \_\_\_\_\_

자신의 이름과 학교명을 인쇄체로 기입하십시오. 다음, 이 책자의 마지막 페이지에 있는 파트 A와 파트 B-1 답안지를 여십시오. 점선을 따라서 마지막 페이지를 접은 다음, 천천히, 조심스럽게 답안지를 절취하십시오. 다음, 답안지의 윗부분에 이름, 교사, 학교명과 성별을 기입하십시오.

이 시험의 모든 파트의 문제에 답하십시오. 파트 A와 파트 B-1 선다형 문제의 답은 별도의 답안지에 기입하십시오. 파트 B-2, C, 및 D 문제의 답은 이 시험책자에 직접 기입하십시오. 문제에 답하실 때는 반드시 펜을 사용하셔야하고 그래프나 도화를 그리실 때는 반드시 연필을 사용하십시오. 연습용지는 문제를 풀기위해 사용하시되 모든 답은 이 시험책자 또한 답안지에 기입하셔야 합니다.

시험을 마친 후, 별도의 답안지에 인쇄된 진술문에 서명함으로써 이 시험을 치르기 전에 문제나 답에 대한 불법적인 지식이 없었으며 시험을 치르는 동안 도움을 주지도 또한 받지도 않았음을 표시하십시오. 이 진술문에 서명하지 않은 학생의 답안지는 인정하지 않습니다.

이 시험 중에는 모든 통신 장비의 사용을 철저히 금지합니다. 만일 아주 잠시라도 통신 장비를 사용하는 경우 당신의 시험은 무효화되며 당신은 시험 점수를 받지 못할 것입니다.

지시가 있을 때까지 이 시험 책자를 열지 마십시오.

파트 A

이 파트의 모든 문제에 답하십시오. [30]

\_\_\_\_\_ (1-30): \_\_\_\_\_

1

?

- (1)
- (2)

- (3)
- (4)

2

?

- (1)
- (2)

- (3)
- (4)

3

?

- (1)
- (2)
- (3)
- (4)

4

?

- (1)
- (2)
- (3)
- (4)

5

A

?

- (1) 100 1 mL

A

- (2) 100 1 mL

A

- (3) 100 0.5 mL X  
100 1 mL

A

- (4) 100 0.5 mL X  
100 1 mL

A

- 100 1 mL

6

기능	세포내소기관	기관
가스 교환	세포막	폐
영양	먹이 액포	위

?

- (1)
- (2)
- (3)
- (4)

7

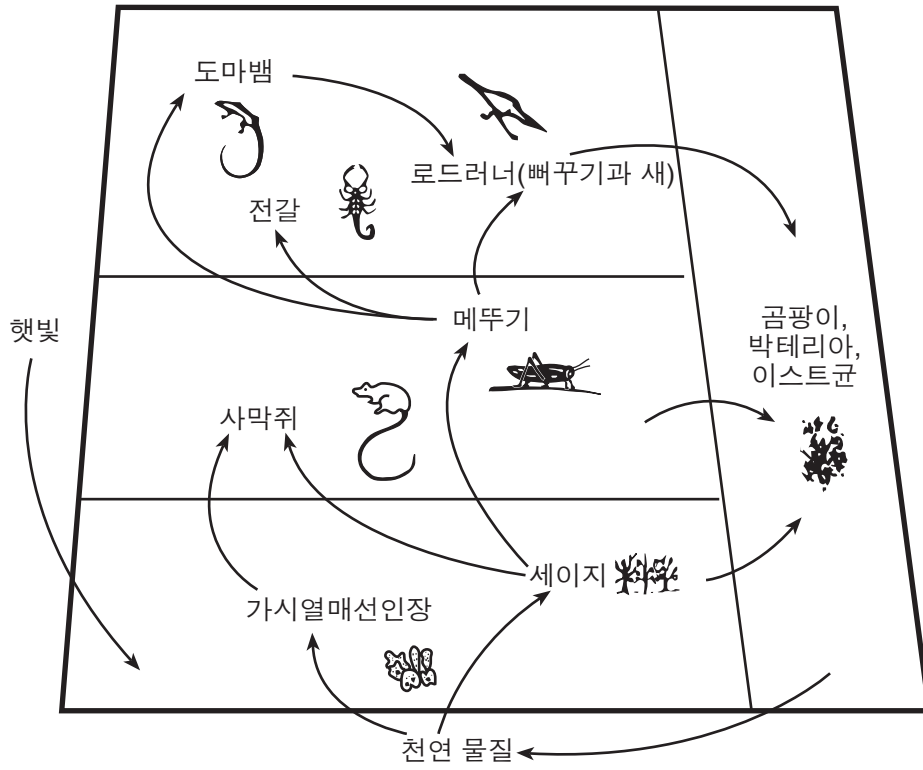
?

- (1) (3)
- (2) (4)

8

?

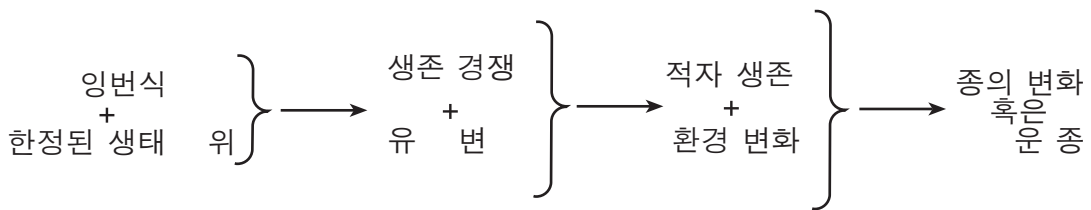
- (1)
- (2)
- (3)
- (4)



?

- (1)
- (2)
- (3)
- (4)

?



- (1)
- (2)

- (3)
- (4)

11 “ ”  
( )

?

- (1)
- (2)
- (3)
- (4)

12

?

- (1)
- (2)
- (3)
- (4)

13

DNA

?

- (1) DNA
- (2)
- (3)
- (4) DNA

DNA

DNA

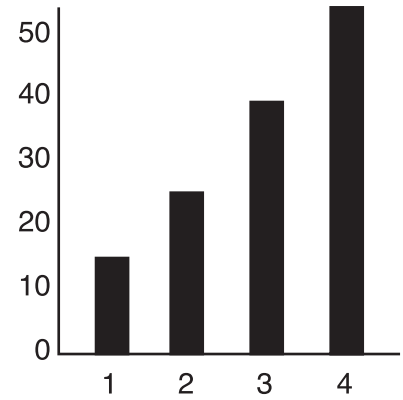
10%

14

?

- (1) → →
- (2) → →
- (3) → →
- (4) → →

15



?

- (1) 1
- (2) 2

- (3) 3
- (4) 4

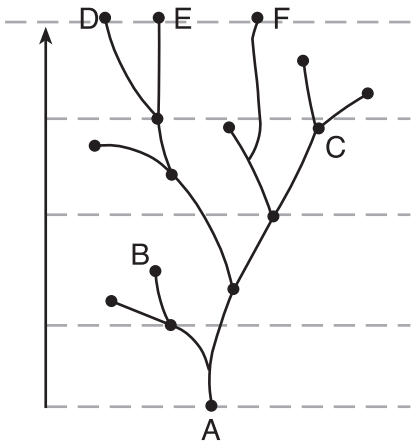
16

- (A)
- (B)
- (C)
- (D)
- (E)

?

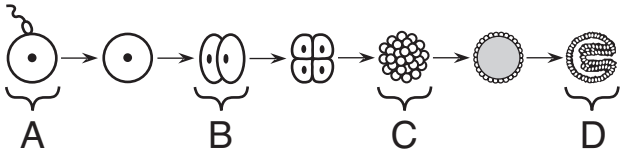
- (1)
- (2)
- (3)
- (4)

17



- ?
- (1) A
  - (2) D F E
  - (3) B F
  - (4) C

18

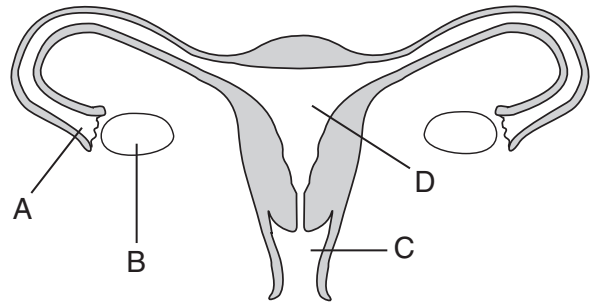


- ?
- (1) A
  - (2) B
  - (3) C
  - (4) D

19

- (1)
- (2)
- (3)
- (4)

20



- ?
- (1) A
  - (2) B
  - (3) C
  - (4) D

21

- ?
- (1)
  - (2)
  - (3)
  - (4)

22

50%

- ?
- (1)
  - (2)
  - (3)
  - (4)

23

- (1)
- (2)
- (3)
- (4)

pH

?

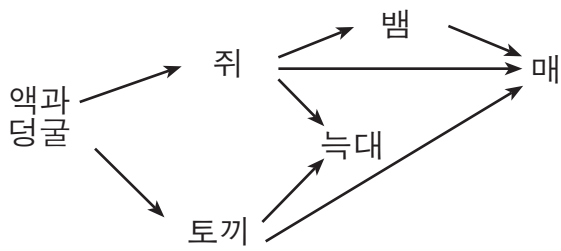
24

- (1)
- (2)

- (3)
- (4)

?

25



?

- (1)
- (2)

- (3)
- (4)

26

- (1)
- (2)
- (3)
- (4)

?

27

?

- (1)
- (2)
- (3)
- (4)

28

(algae)

5

5

?

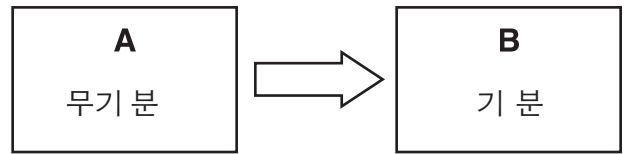
- (1)
- (2)
- (3)
- (4)

29

?

- (1)
- (2)
- (3)
- (4)

30



A B

?

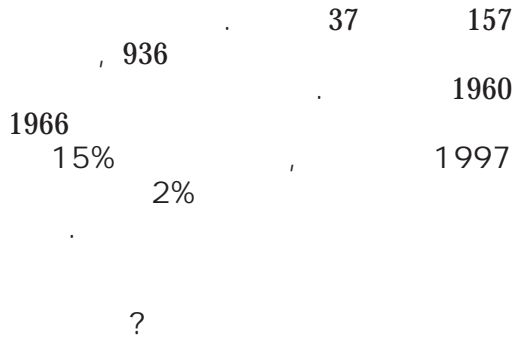
- (1) A:  
B:
- (2) A:  
B:
- (3) A:  
B:
- (4) A:  
B:

파트 B-1

이 파트의 모든 문제에 답하십시오. [12]

\_\_\_\_\_ (31-42): \_\_\_\_\_

31



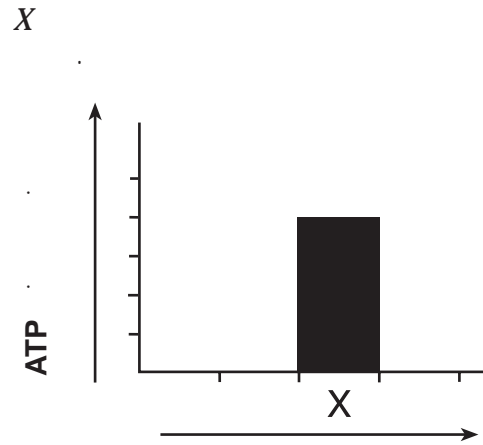
- (1)
- (2)
- (3)
- (4)

32

?

- (1)
- (2)
- (3)
- (4)

33



ATP

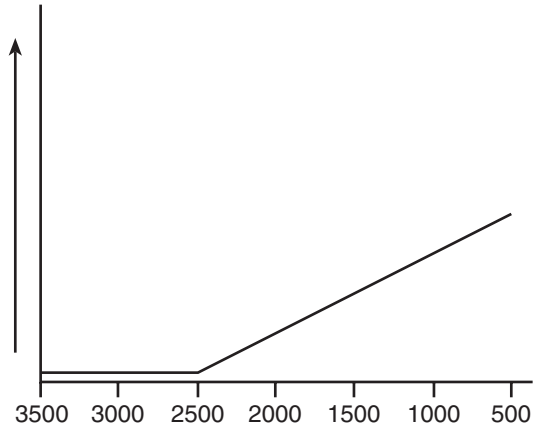
- |     |   |   |
|-----|---|---|
| (1) | X | X |
| (2) | X | X |
| (3) | X | X |
| (4) | X | X |

?





37



?

- (1) 35
- (2) 25

- (3) 15
- (4) 5

38

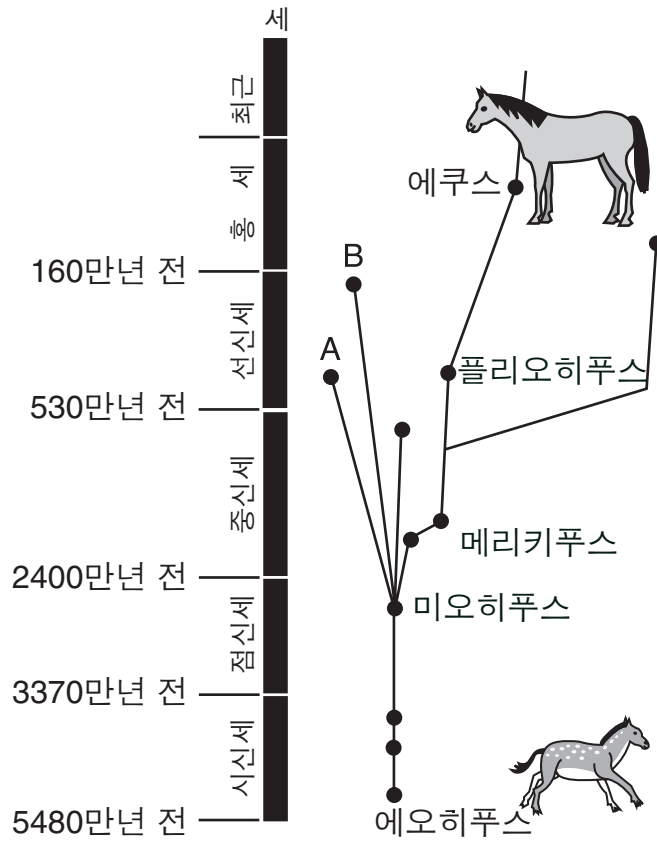
**기록표**

유기체의 종류	들판 내 유기체의 수		
	5월	7월	9월
메뚜기	100	500	150
새	25	100	10
거미	75	200	50

?

- (1)
- (2)
- (3)
- (4)

9  
7



39                    A    B

- (1) A
- (2) B
- (3) A    B
- (4) A    B

B

A \_\_\_\_\_

?

40 \_\_\_\_\_  
( \_\_\_\_\_ )

( \_\_\_\_\_ )  
?

)

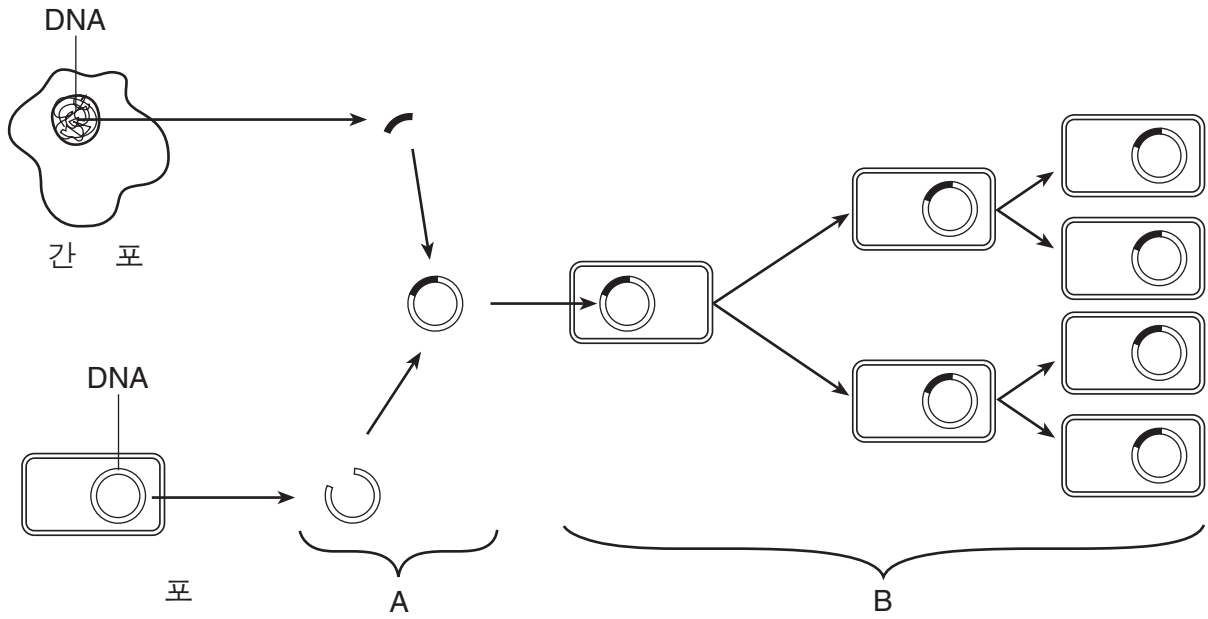
\_\_\_\_\_

- (1) \_\_\_\_\_
- (2) \_\_\_\_\_
- (3) \_\_\_\_\_
- (4) \_\_\_\_\_

---

41

42



41

A

?

DNA

- (1)
- (2)

- (3)
- (4)

42

B

?

- (1)
- (2)

- (3)
- (4)

파트 B-2

이 파트의 모든 문제에 답하십시오. [13]

\_\_\_\_\_ (43-55): \_\_\_\_\_

43

\_\_\_\_\_

[1]



---

---

**For Teacher  
Use Only**

43

44

\_\_\_\_\_

[1]

---

---

44

45

\_\_\_\_\_

[1]

---

---

45

46

49

**For Teacher  
Use Only**

(hyponatremia)

(feedback mechanism)

46

?

(1)

(2)

(3)

(4)

46

47

[1]

---

---

47

48

[1]

?

---

---

48

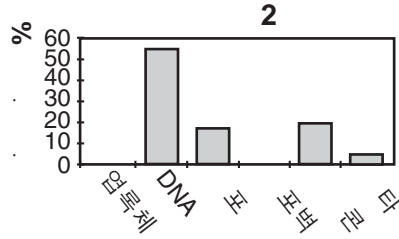
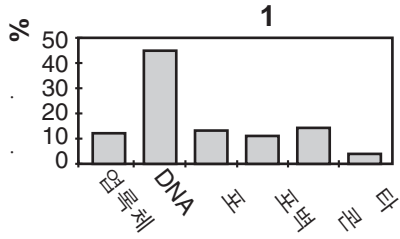
49

[1]

---

---

49



? [1]

---



---

50

51 55

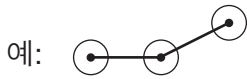
대기의 평균 CO<sub>2</sub> 수준

연도	CO <sub>2</sub> (백만분의 일 단위)
1960	320
1970	332
1980	350
1990	361
2000	370

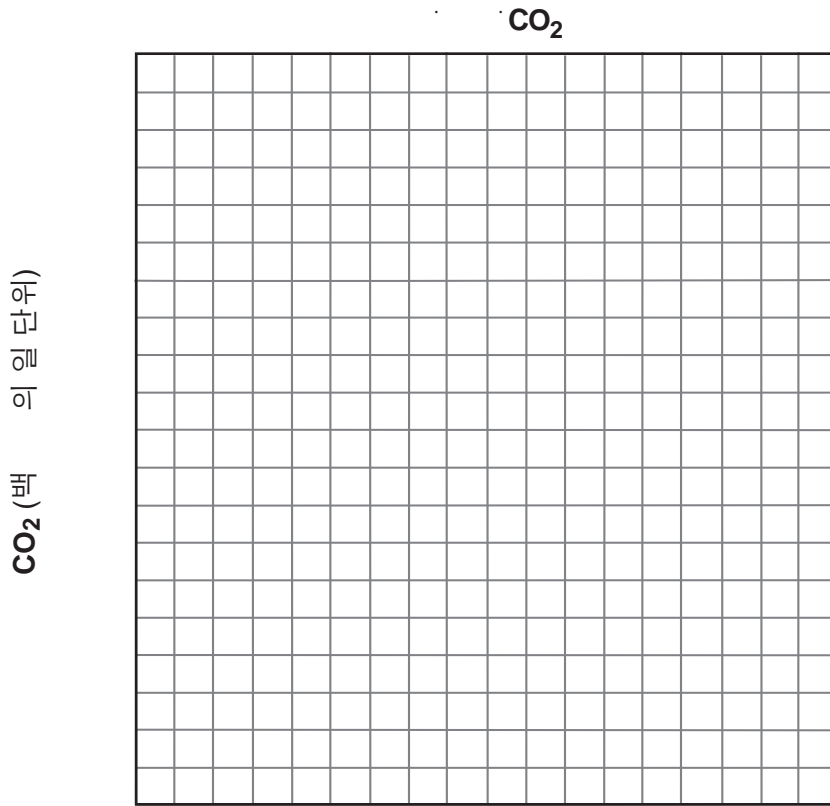
\_\_\_\_\_ (51 52):

51 [1]

52 [1]



For Teacher  
Use Only



51

52

53 1960 \_\_\_\_\_ 2000 . [1]

\_\_\_\_\_

\_\_\_\_\_

53

54  $CO_2$  \_\_\_\_\_ . [1]

\_\_\_\_\_

\_\_\_\_\_

54

55 1960 \_\_\_\_\_ 2000 \_\_\_\_\_  $CO_2$  (ppm) . [1]

\_\_\_\_\_ ppm (백만분의 일 단위)

\_\_\_\_\_

55

파트 C

이 파트의 모든 문제에 답하십시오. [17]

\_\_\_\_\_ (56-65):

56

100

**For Teacher  
Use Only**

- 
- 
- 
- 

[1] [1] [1]

[1]

---

---

---

---

---

---

---

---

---

---

---

---

---

---

---

---

---

---

---

---

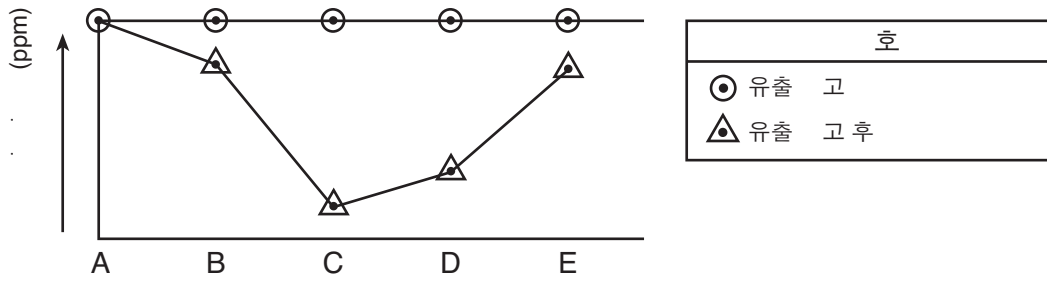
---

---

---

56





57

[1]

---



---

57

58

C  
[1]

---



---

58

59

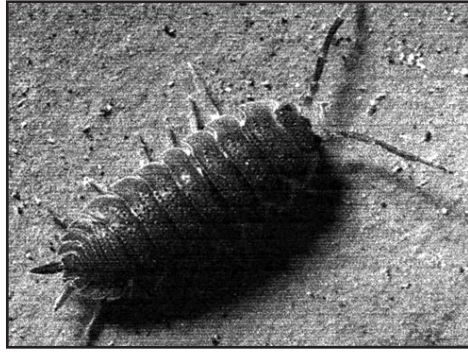
[1]

---



---

59



- [1]
- [1]
- \_\_\_\_\_ [1]
- \_\_\_\_\_ [1]

---

---

---

---

---

---

---

---

---

---

---

---

---

---

---

---

---

---

---

---

---

---

---

---

---

60

61

64

**For Teacher  
Use Only**

61

[1]

61

62

[1]

62

63

[1]

63

64

[1]

64

• \_\_\_\_\_ [1]

• \_\_\_\_\_ [1]

---

---

---

---

---

---

---

---

---

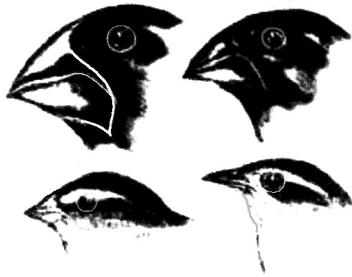
65

파트 D

이 파트의 모든 문제에 답하십시오. [13]

\_\_\_\_\_ (66-75): \_\_\_\_\_

66  
DNA



?

- (1)
- (2)
- (3)
- (4)

**For Teacher  
Use Only**

66

67

?

- (1)
- (2)
- (3) DNA
- (4)

67

c

c

C

**아미노산 배열의 차이점**

유기체	인간과 비교했을 때의 시토크롬 c의 차이점의 수
참치	21
곰팡이	48
나방	31
개	11
말	12
닭	13
원숭이	1

68

c DNA

?

- (1)
- (2)
- (3)
- (4)

68

69

?

c

- (1)
- (2)
- (3)
- (4)

c

c

DNA

c

69

70

c

?

- (1)
- (2)
- (3)
- (4)

\_\_\_\_\_

71

구조	휴식 중의 혈액 흐름 (mL/분)	격렬한 운동 중의 혈액 흐름 (mL/분)
심장	250	750
골격근	1200	12,500
소화 기관	1400	600

\_\_\_\_\_

. [1] \_\_\_\_\_

: \_\_\_\_\_

\_\_\_\_\_

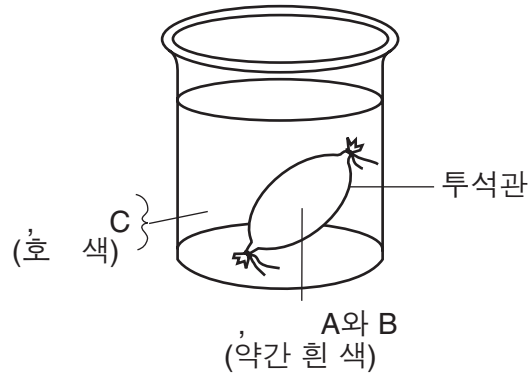
\_\_\_\_\_

For Teacher Use Only

70

71

A, B, C



20

20분 후의 결과

	세포 모델의 밖	세포 모델의 안
물질	물, A, C	물, A, B, C
색	호박색	검푸른 색

72

C

[3]

물질 C의 이름	물질 C의 이동 방향	물질 C의 이동 이유

72







75

(Electrophoresis)

?

(1) DNA

(2)

(3)

(4)

---

**For Teacher  
Use Only**

75



# 생활 환경

금요일, 2008 1 25 — 9 15 — 12 15

## 답안지

..... :

..... :

.....

Part	Maximum Score	Student's Score
A	30	
B-1	12	
B-2	13	
C	17	
D	13	
<b>Total Raw Score</b> (maximum Raw Score: 85)		<input type="text"/>
<b>Final Score</b> (from conversion chart)		<input type="text"/>
<b>Raters' Initials</b>		
Rater 1 ..... Rater 2 .....		

이 답안지에 파트 A와 파트 B-1에 대한 당신의 답을 기입하십시오.

### 파트 A

- |          |          |          |
|----------|----------|----------|
| 1 .....  | 11 ..... | 21 ..... |
| 2 .....  | 12 ..... | 22 ..... |
| 3 .....  | 13 ..... | 23 ..... |
| 4 .....  | 14 ..... | 24 ..... |
| 5 .....  | 15 ..... | 25 ..... |
| 6 .....  | 16 ..... | 26 ..... |
| 7 .....  | 17 ..... | 27 ..... |
| 8 .....  | 18 ..... | 28 ..... |
| 9 .....  | 19 ..... | 29 ..... |
| 10 ..... | 20 ..... | 30 ..... |

Part A Score

### 파트 B-1

- |          |          |
|----------|----------|
| 31 ..... | 37 ..... |
| 32 ..... | 38 ..... |
| 33 ..... | 39 ..... |
| 34 ..... | 40 ..... |
| 35 ..... | 41 ..... |
| 36 ..... | 42 ..... |

Part B-1 Score

이 시험을 다 치르고 난 뒤 아래의 진술에 서명하십시오.

시험을 치르기 이전에 문제나 답에 대해 어떠한 불법적 사전 지식이 없었으며 시험 동안 문제를 푸는에 있어서 어떠한 도움도 주고받은 사실이 없음을 본 시험의 종료와 함께 확인하는 바입니다.

서명

LIVING ENVIRONMENT

圖 12

圖 12

LIVING ENVIRONMENT