



New York State
EDUCATION DEPARTMENT
Knowledge > Skill > Opportunity

**New York State Testing Program
Grade 8
Mathematics Test
(Bengali)**

Released Questions

2021

New York State administered the Mathematics Tests in May 2021 and is now making the questions from Session 1 of these tests available for review and use. Only Session 1 was required in 2021.



New York State Testing Program Grades 3–8 Mathematics

Released Questions from 2021 Tests

Background

In 2013, New York State (NYS) began administering tests designed to assess student performance in accordance with the instructional shifts and rigor demanded by the new New York State P–12 Learning Standards in Mathematics. To help in this transition to new assessments, the New York State Education Department (NYSED) has been releasing an increasing number of test questions from the tests that were administered to students across the State in the spring. This year, SED is again releasing 2021 NYS Grades 3–8 English Language Arts and Mathematics test materials for review, discussion, and use.

In February 2021, with the ongoing COVID-19 pandemic still forcing restrictions on all educational and learning activities statewide, NYSED submitted two federal waiver requests related to state assessment and accountability requirements. The waiver requests addressed the unique circumstances caused by the pandemic that have resulted in many students receiving some or all of their instruction remotely.

Later that month, the United States Department of Education (USDE) informed states that it would not grant a blanket waiver for state assessments. However, the USDE agreed to uncouple state assessments from the Every Student Succeeds Act (ESSA) accountability requirements so that test results will be used solely as a measure of student learning. Additionally, it was decided that NYSED would administer only Session 1 of the Grades 3–8 ELA and Mathematics Tests for the Spring 2021 administration and that the tests would include previously administered questions.

The decision to use previously administered test questions in this extraordinary year was based on guidance from nationally recognized experts in the assessment field and was recommended in a [publication](#) from the Council of Chief State School Officers to state education departments. Reusing test questions provided the benefit of having established scale scores and stable item parameters. Using previously administered test questions also ensured that it will be possible to develop new test forms for 2022 and beyond. Although it was not the driver of the decision, the reuse of previously administered test questions provided an opportunity for cost savings during these unique circumstances where the instructional models used by schools varied throughout the State.

For 2021, the entire Session 1 booklet is being released as this is all that students were required to take. Additionally, NYSED is providing a map that details what learning standards each released question measures, and the correct response to each question. These released materials will help students, families, educators, and the public better understand the tests and NYSED's expectations for students.

Understanding Math Questions

Multiple-Choice Questions

Multiple-choice questions are designed to assess the New York State P–12 Learning Standards for Mathematics. Mathematics multiple-choice questions will be used mainly to assess standard algorithms and conceptual standards. Multiple-choice questions incorporate both the grade-level standards and the “Standards for Mathematical Practices.” Many questions are framed within the context of real-world applications or require students to complete multiple steps. Likewise, many of these questions are linked to more than one standard, drawing on the simultaneous application of multiple skills and concepts.

New York State P–12 Learning Standards Alignment

The alignment to the New York State P–12 Learning Standards for Mathematics is intended to identify the primary analytic skills necessary to successfully answer each question. The released questions do not represent the full spectrum of the standards assessed on the State tests, nor do they represent the full spectrum of how the standards should be taught and assessed in the classroom. It should not be assumed that a particular standard will be measured by an identical question in future assessments. Specific criteria for writing test questions, as well as additional assessment information, are available at <http://www.engageny.org/common-core-assessments>.

নাম: _____



Bengali Edition
Grade 8
Mathematics Test
Session 1
v202

নিউ ইয়র্ক স্টেট
টেস্টিং প্রোগ্রাম
গণিত পরীক্ষা
সেশন 1

গ্রেড 8

v202

Released Questions

Developed and published under contract with the New York State Education Department by Questar Assessment Inc., 5550 Upper 147th Street West, Minneapolis, MN 55124. Copyright © 2021 by the New York State Education Department.

গ্রেড ৪ গণিতের রেফারেন্স শীট

রূপান্তরকরণ

1 ইঞ্চি = 2.54 সেন্টিমিটার

1 মিটার = 39.37 ইঞ্চি

1 মাইল = 5,280 ফুট

1 মাইল = 1,760 ইয়ার্ড

1 মাইল = 1.609 কিলোমিটার

1 কিলোমিটার = 0.62 মাইল

1 পাউন্ড = 16 আউন্স

1 পাউন্ড = 0.454 কিলোগ্রাম

1 কিলোগ্রাম = 2.2 পাউন্ড

1 টন = 2,000 পাউন্ড

1 কাপ = 8 ফ্লুইড আউন্স

1 পাইন্ট = 2 কাপ

1 কোয়ার্ট = 2 পাইন্ট

1 গ্যালন = 4 কোয়ার্ট

1 গ্যালন = 3.785 লিটার

1 লিটার = 0.264 গ্যালন

1 লিটার = 1,000 ঘন সেন্টিমিটার

সূত্রসমূহ

ত্রিকোণ

$$A = \frac{1}{2}bh$$

সামান্তরিক ক্ষেত্র

$$A = bh$$

বৃত্ত

$$A = \pi r^2$$

বৃত্ত

$$C = \pi d \text{ বা } C = 2\pi r$$

সাধারণ প্রিজম

$$V = Bh$$

সিলিন্ডার

$$V = \pi r^2 h$$

গোলক

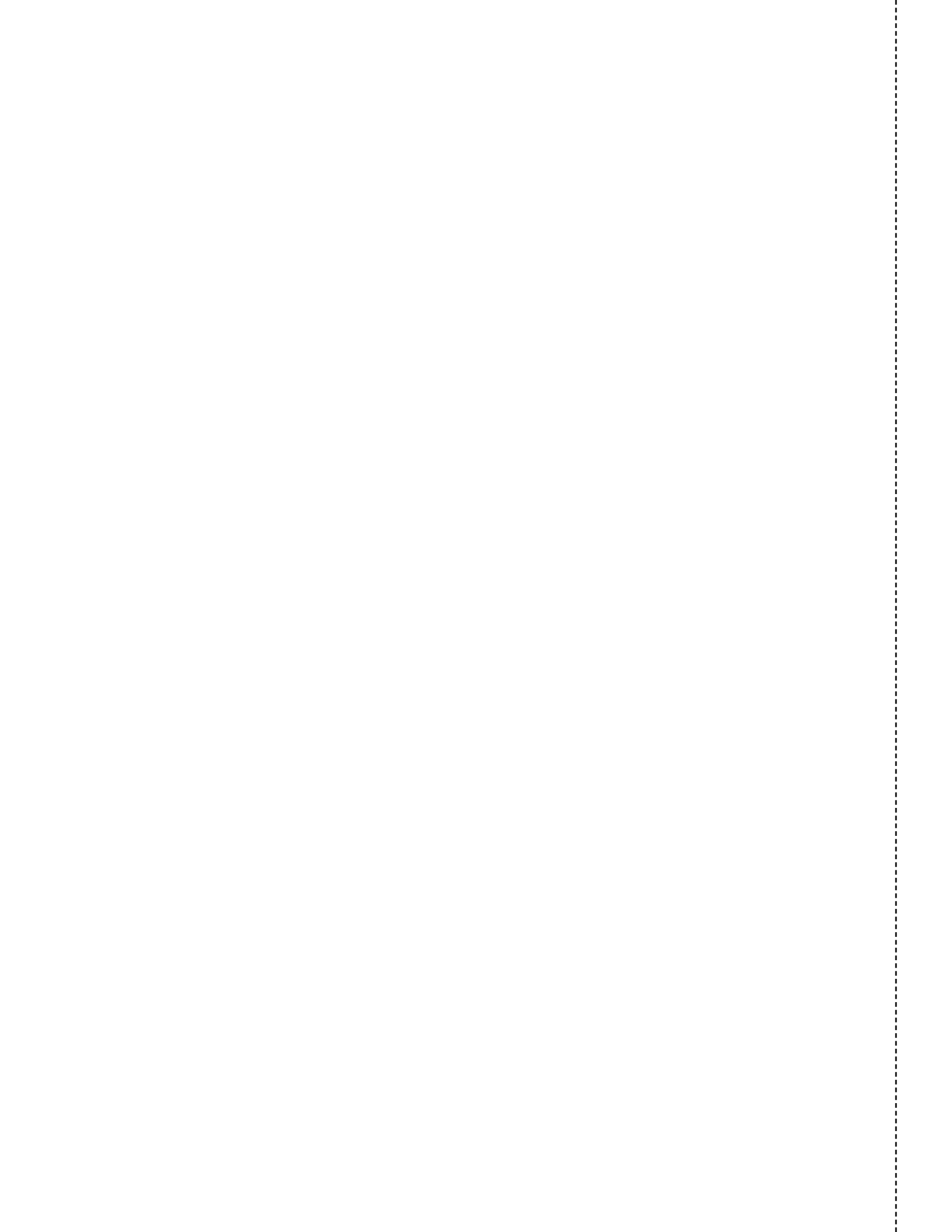
$$V = \frac{4}{3}\pi r^3$$

কোন

$$V = \frac{1}{3}\pi r^2 h$$

পিথাগোরাসের উপপাদ্য

$$a^2 + b^2 = c^2$$



সেশন 1

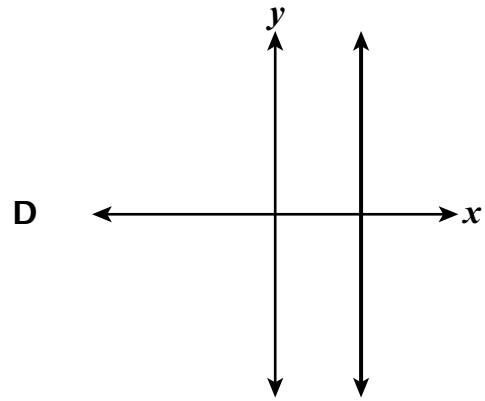
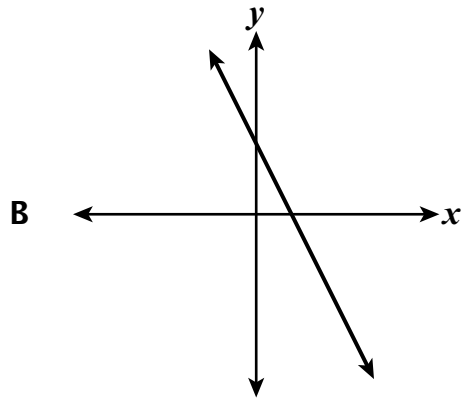
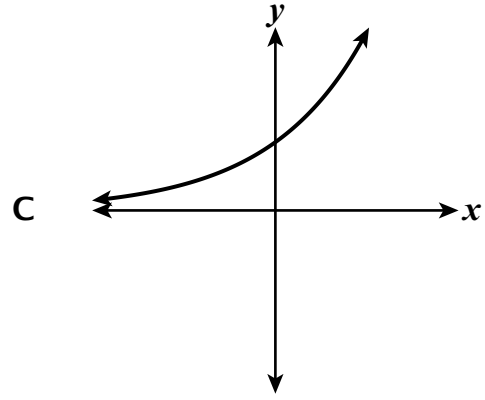
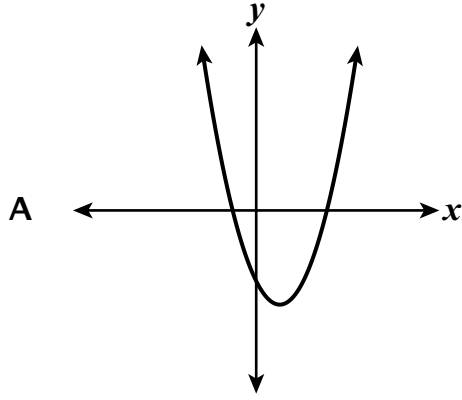
এই পরীক্ষা দেয়ার জন্য পরামর্শ

এখানে আপনাকে আপনার সর্বোচ্চ ভাল করার সুযোগ দিতে কিছু পরামর্শ দেয়া হল:

- উত্তর বেছে নেওয়ার আগে প্রতিটি প্রশ্ন সতর্কতার সাথে পড়ুন এবং উত্তরটি সম্পর্কে ভাবুন।
- পরীক্ষায় ব্যবহারের জন্য আপনাকে গাণিতিক যন্ত্রসমূহ (একটি রুলার, একটি প্রোট্র্যাক্টর/কোণমাপক, ও একটি ক্যালকুলেটর) এবং একটি রেফারেন্স শীট দেয়া হয়েছে। প্রতিটি যন্ত্র এবং রেফারেন্স শীটটি কখন কাজে আসবে সেটি সিদ্ধান্ত নেয়ার ভার আপনার উপর। যখনই প্রশ্নের উত্তর দেয়ার জন্য গাণিতিক যন্ত্রগুলো এবং রেফারেন্স শীটটি ব্যবহার করা প্রয়োজন বলে মনে হবে তখনই এটি ব্যবহার করবেন।

1

কোন গ্রাফটি x এর একটি সরলরৈখিক ফাংশন নির্দেশ করে?



2

নিচের অঙ্কটির মান কত?

$$\frac{1.6 \times 10^5}{0.2 \times 10^2}$$

A 0.8×10^3

B 8×10^3

C 0.8×10^7

D 8×10^7

চালিয়ে যান

3

একটি ফ্যাক্টরিতে, বিভিন্ন সংখ্যক টুথব্রাশ বানাতে যে খরচ হয় তার একটি তালিকা নিচের ছকে দেয়া হয়েছে।

টুথব্রাশ তৈরির খরচ

টুথব্রাশের সংখ্যা	3	6	9	12
খরচ (ডলার)	\$4.50	\$9.00	\$13.50	\$18.00

বানানো টুথব্রাশের সংখ্যার উপর ভিত্তি করে যে খরচ হয় তা একটি সরলরৈখিক ফাংশনের মাধ্যমে দেখানো হয়। এই ফাংশনের পরিবর্তনের হার সম্পর্কে নিচের কোন বিবৃতিটি সত্যি?

- A প্রতিটি বাড়তি টুথব্রাশ বানানোর জন্য খরচ \$1.50 হারে বৃদ্ধি পায়।
- B প্রতিটি বাড়তি টুথব্রাশ বানানোর জন্য খরচ \$4.50 হারে বৃদ্ধি পায়।
- C প্রতি 3টি বাড়তি টুথব্রাশ বানানোর জন্য খরচ \$9.00 হারে বৃদ্ধি পায়।
- D প্রতি 3টি বাড়তি টুথব্রাশ বানানোর জন্য খরচ \$18.00 হারে বৃদ্ধি পায়।

4

একটি কোম্পানি দুটি ভিন্ন আকারের আইস ক্রিম কোন বানায়। ছোট কোনগুলো লম্বায় 3.5 ইঞ্চি এবং তাদের ব্যাস 3 ইঞ্চি। বড় কোনগুলো লম্বায় 5.1 ইঞ্চি এবং তাদের ব্যাস 4.5 ইঞ্চি। এক ঘন ইঞ্চির নিকটবর্তী দশমাংশ পর্যন্ত হিসাব করলে, বড় কোনটির আয়তন ছোট কোনটির আয়তন থেকে কত বেশি?

- A 18.8
- B 56.4
- C 75.2
- D 225.5

চালিয়ে যান

5

ক্রিস এবং স্যাম বেলচা দিয়ে বরফ সরিয়ে টাকা উপার্জন করে, যেটি নিচে দেখানো হয়েছে।

- ক্রিস যে পরিমাণ টাকা উপার্জন করে তার পরিমাণটি $y = 8.25x$ সমীকরণ দিয়ে দেখানো যায়, যেখানে y হচ্ছে x ঘন্টায় আয় করা মোট টাকার পরিমাণ, ডলারে।
- নিচের ছকটিতে স্যাম ঘন্টা হিসাবে যে পরিমাণ সময় কাজ করে তার সংখ্যা, x , এবং ডলারে সব মিলিয়ে যত টাকা আয় করে তার পরিমাণ, y , এর মধ্যকার সম্পর্ককে দেখানো হয়েছে।

স্যামের আয়

x	4	6	8
y	30	45	60

স্যাম এবং ক্রিস এর বেলচা দিয়ে বরফ সরিয়ে টাকা আয় করার হারগুলোকে কোন বিবৃতিতে সঠিকভাবে তুলনা করা হয়েছে?

- A স্যাম ক্রিসের থেকে ঘন্টায় \$0.75 বেশি আয় করে।
- B ক্রিস স্যামের থেকে ঘন্টায় \$0.75 বেশি আয় করে।
- C স্যাম ক্রিসের থেকে ঘন্টায় \$0.25 বেশি আয় করে।
- D ক্রিস স্যামের থেকে ঘন্টায় \$0.25 বেশি আয় করে।

6

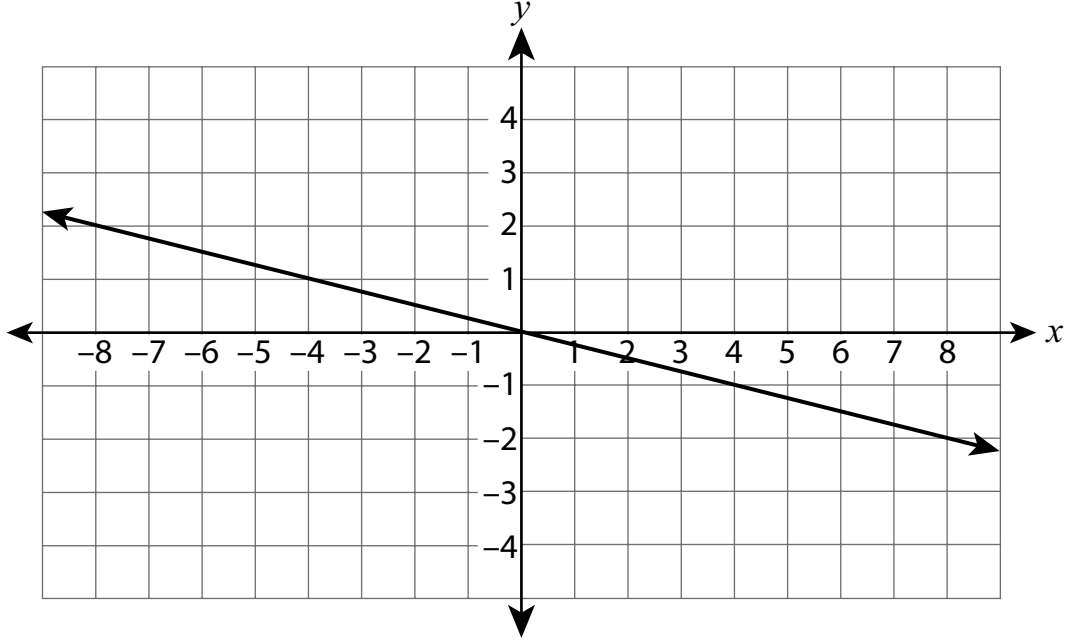
কোন সমীকরণটি x এর এমন একটি ফাংশন নির্দেশ করে যেটি সরলরৈখিক নয়?

- A $y = 4(x + 3)$
- B $y = 4^2 + 3x$
- C $y = 4x + 3x^2$
- D $y = \frac{4 + x}{3}$

চালিয়ে যান

7

কোন সমীকরণটি নিচের স্থানাঙ্ক সমতলে দেখানো রেখাটির প্রতিনিধিত্ব করে?



- A $y = 4x$
- B $y = -4x$
- C $y = \frac{1}{4}x$
- D $y = -\frac{1}{4}x$

8

পৃথিবীর সাথে মঙ্গলগ্রহের সর্বনিম্ন দূরত্ব হচ্ছে প্রায় 3.39×10^7 মাইল। পৃথিবী থেকে যাত্রা করা সবচেয়ে দ্রুতগামী রকেটটি ঘন্টায় গড়ে প্রায় 3.6×10^4 মাইল বেগে চলতে পারে। এই গতিতে, রকেটটির উক্ত দূরত্ব পাড়ি দিতে প্রায় যত ঘন্টা সময় লাগবে সেটি নির্ণয় করার জন্য কোন সমীকরণটি ব্যবহার করা যায়?

A $(3.39 \times 10^7) - (3.6 \times 10^4)$

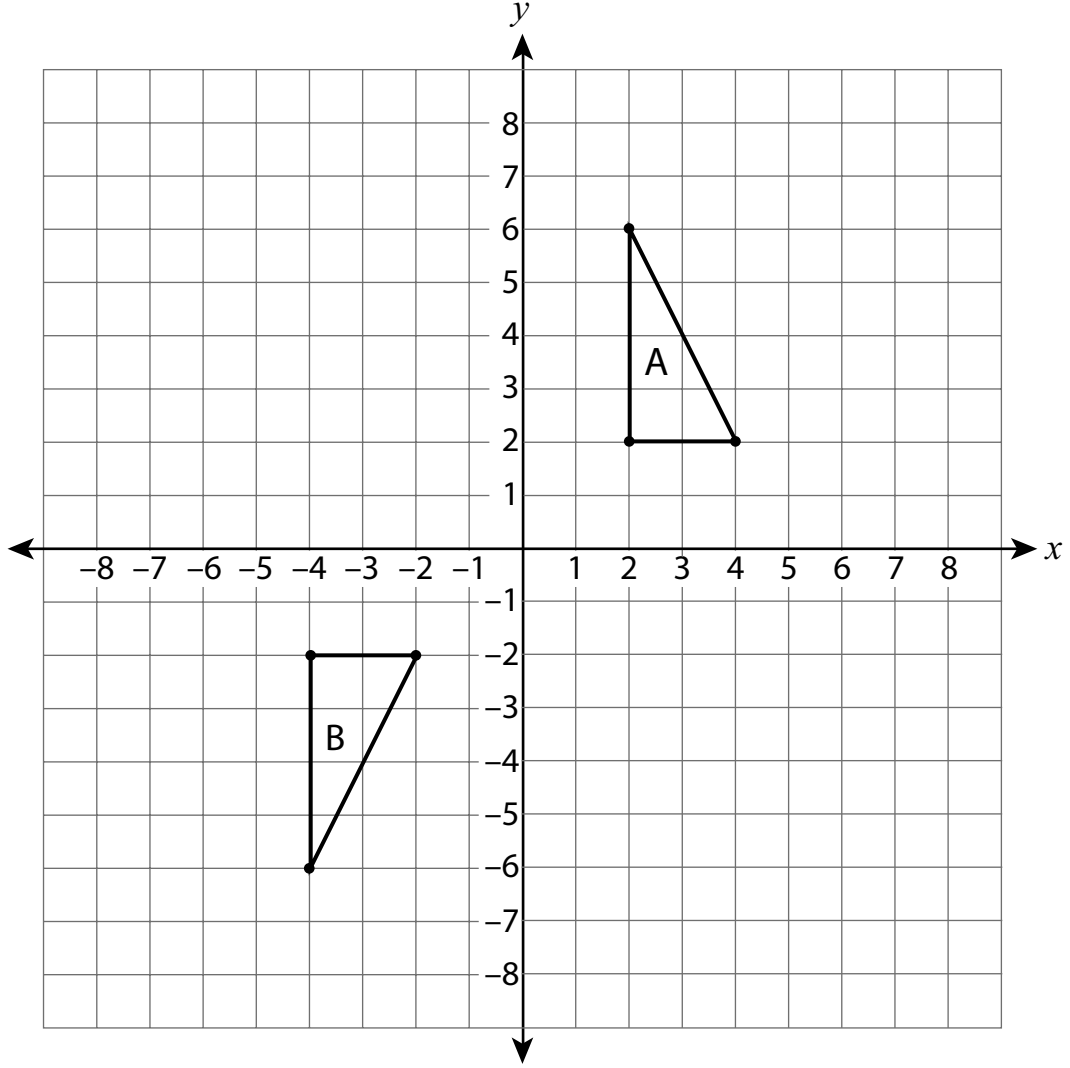
B $(3.6 \times 10^4) - (3.39 \times 10^7)$

C $(3.39 \times 10^7) \div (3.6 \times 10^4)$

D $(3.6 \times 10^4) \div (3.39 \times 10^7)$

চালিয়ে যান

ত্রিভুজ A এবং ত্রিভুজ B কে নিচের স্থানাঙ্ক সমতলে আঁকা হয়েছে।



নিচের নির্দেশনাগুলোর মধ্যে কোনটি অনুসরণ করলে ত্রিভুজ A তার বিপরীত প্রতিরূপ, ত্রিভুজ B এর উপর সমাপতিত হবে?

- A x -অক্ষের সাপেক্ষে প্রতিফলন, তারপর y -অক্ষের সাপেক্ষে প্রতিফলন
- B 8 একক নিচে অনুকরণ, তারপর y -অক্ষের সাপেক্ষে প্রতিফলন
- C x -অক্ষের সাপেক্ষে প্রতিফলন, তারপর 6 একক বামে অনুকরণ
- D উৎস থেকে ঘড়ির কাঁটার দিকে 90° ঘূর্ণন, তারপর 6 একক বামে অনুকরণ

10

কোন সমীকরণ প্রণালিটির কোনো সমাধান নেই?

A $\begin{cases} 3x + 4y = 5 \\ 6x + 8y = 10 \end{cases}$

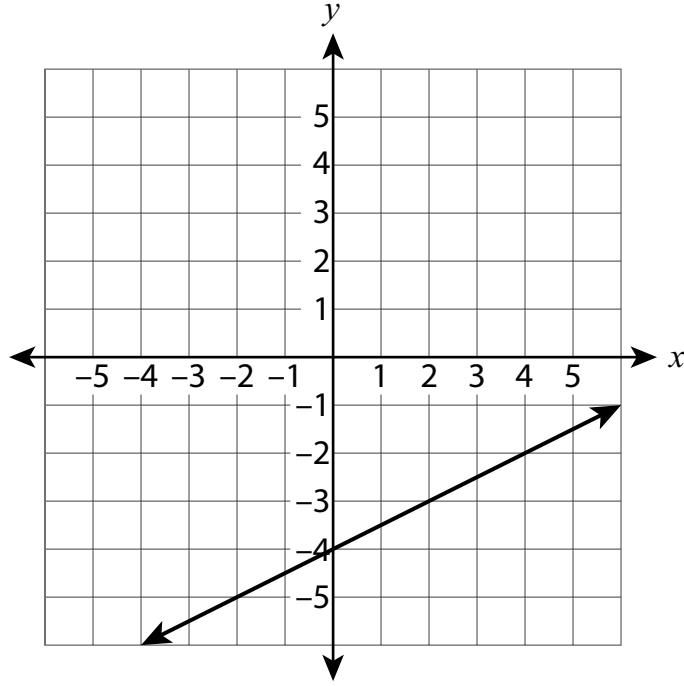
B $\begin{cases} 7x - 2y = 9 \\ 7x - 2y = 13 \end{cases}$

C $\begin{cases} 2x - y = -11 \\ -2x + y = 11 \end{cases}$

D $\begin{cases} 3x + 6y = 1 \\ x + y = 0 \end{cases}$

চালিয়ে যান

নিচের স্থানাঙ্ক সমতলে একটি রেখা গ্রাফ আঁকা হয়েছে।



একই স্থানাঙ্ক সমতলে $y = -x + 2$ রেখা এঁকে একটি সমীকরণ প্রণালি তৈরি করা হবে। ওই সমীকরণ প্রণালির সমাধান কী?

- A $(-2, 4)$
- B $(0, -4)$
- C $(2, -4)$
- D $(4, -2)$

12

K সরলরৈখিক ফাংশনটি $(-3,7)$ and $(3,3)$ বিন্দুদ্বয়ের মধ্য দিয়ে যায়। K ফাংশনের পরিবর্তনের হার কত?

A $-\frac{3}{2}$

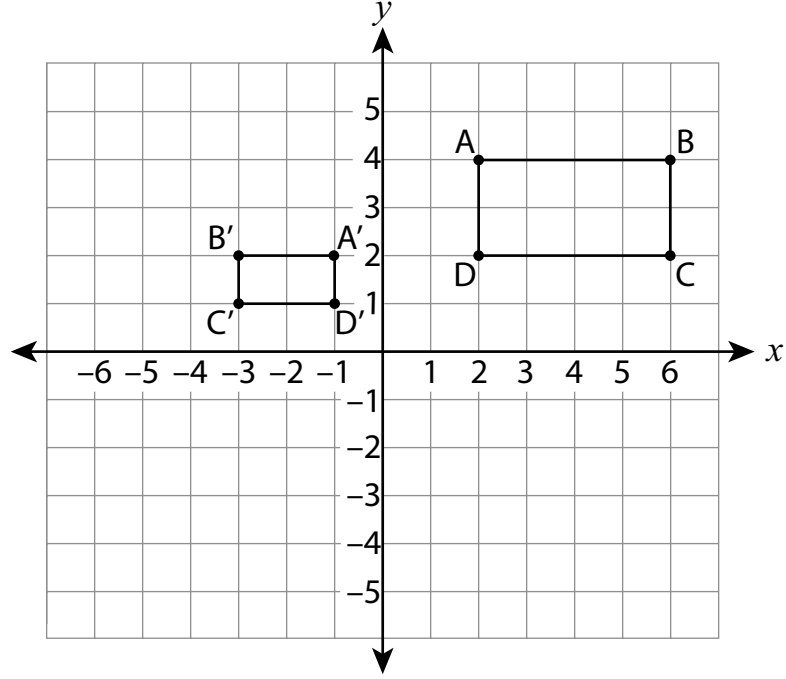
B $-\frac{2}{3}$

C $\frac{3}{2}$

D $\frac{2}{3}$

চালিয়ে যান

নিচের স্থানাঙ্ক সমতলে দেখানো চিত্র অনুযায়ী, $A'B'C'D'$ চতুর্ভুজ এবং $ABCD$ চতুর্ভুজ সমানুপাতিক।



কোন নির্দেশনাটি অনুসরণ করলে $ABCD$ চতুর্ভুজ $A'B'C'D'$ চতুর্ভুজের উপর সমাপতিত হবে?

- A 8 একক বামে অনুকরণ, তারপর উৎসকে প্রসারণের কেন্দ্র ধরে $\frac{1}{2}$ গুণ আকৃতি প্রসারণ করা
- B y -অক্ষের সাপেক্ষে প্রতিফলন, তারপর উৎসকে প্রসারণের কেন্দ্র ধরে $\frac{1}{2}$ গুণ আকৃতি প্রসারণ করা
- C উৎসকে প্রসারণের কেন্দ্র ধরে $\frac{1}{2}$ গুণ আকৃতি প্রসারণ করা, তারপর উৎসকে কেন্দ্র ধরে ঘড়ির কাঁটার বিপরীত দিকে 90° ঘূর্ণন
- D উৎসকে কেন্দ্র ধরে ঘড়ির কাঁটার বিপরীত দিকে 90° ঘূর্ণন, তারপর উৎসকে প্রসারণের কেন্দ্র ধরে $\frac{1}{2}$ গুণ আকৃতি প্রসারণ করা

14

প্যাটির কাছে একটি আয়তাকার প্রিজম আকৃতির ফুলের বক্স আছে যার ভিতরের মাপগুলো হচ্ছে দৈর্ঘ্যে 15 ইঞ্চি, প্রস্থে 8 ইঞ্চি, এবং উচ্চতায় 6 ইঞ্চি। প্যাটি ফুলের বক্সটির $\frac{3}{4}$ অংশ মাটি দিয়ে ভর্তি করবে। ফুলের বক্সটিতে কত ঘন ইঞ্চি মাটি থাকবে?

A 387

B 516

C 540

D 720

15

একটি স্থানাঙ্ক সমতলে, একটি রেখার গ্রাফটি উৎস এবং (10,14) বিন্দু হয়ে যায়। রেখার সমীকরণটি কী?

A $y = \frac{5}{7}x$

B $y = \frac{7}{5}x$

C $y = x + \frac{5}{7}$

D $y = x + \frac{7}{5}$

চালিয়ে যান

16

নিচে দেখানো সমীকরণটির সমাধানের ব্যাপারে কোন বিবৃতিটি সত্যি?

$$3 = -\frac{1}{3}x$$

- A কোনো সমাধান নেই।
- B কেবল একটিই সমাধান আছে, $x = -1$ ।
- C কেবল একটিই সমাধান আছে, $x = -9$ ।
- D অসীম সংখ্যক সমাধান আছে।

17

একটি নির্দিষ্ট ব্র্যান্ডের মোটরসাইকেলের বয়স, x বছর, এবং এটির দাম, y ডলারের মধ্যে সম্পর্ক নির্ধারণের জন্য একটি গবেষণা চালানো হল। $y = -750x + 8,500$ সমীকরণ দিয়ে প্রাপ্ত তথ্যকে সবচেয়ে ভালভাবে প্রকাশ করা যায়। এই সমীকরণের উপর ভিত্তি করে, একটি 5 বছর পুরানো মোটরসাইকেলের আনুমানিক দাম কত হবে?

- A \$3,750
- B \$4,750
- C \$7,750
- D \$12,250

18

একটি বিক্ষেপণ প্লটে যেখানে y -মান ক্রমে নিম্নমুখী এবং x -মান ক্রমে উর্ধ্বমুখী, তার তথ্যকে কোন বিবৃতিটি সবচেয়ে ভালভাবে প্রকাশ করে?

- A তথ্যগুলোকে একটি উল্লম্বরেখা দিয়ে সবচেয়ে ভালভাবে প্রকাশ করা যায়।
- B তথ্যগুলোকে একটি সমান্তরাল রেখা দিয়ে সবচেয়ে ভালভাবে প্রকাশ করা যায়।
- C তথ্যগুলোকে একটি ধনাত্মক ঢালবিশিষ্ট রেখা দিয়ে সবচেয়ে ভালভাবে প্রকাশ করা যায়।
- D তথ্যগুলোকে একটি ঋণাত্মক ঢালবিশিষ্ট রেখা দিয়ে সবচেয়ে ভালভাবে প্রকাশ করা যায়।

চালিয়ে যান

19

কোন সমানুপাতিক সম্পর্কটিতে পরিবর্তনের হার সবচেয়ে বেশি?

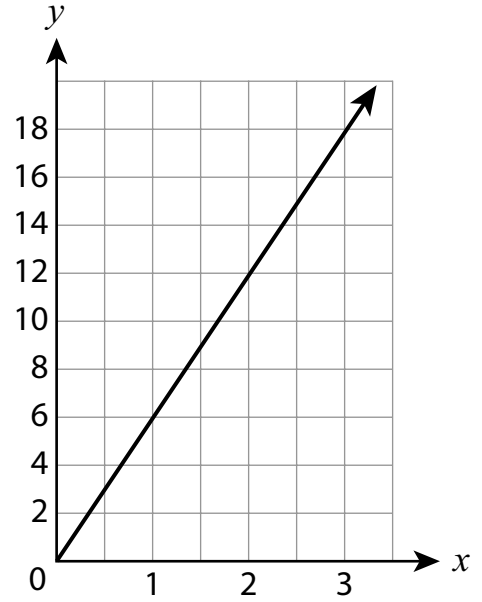
A $y = 7x$

C

x	y
0	0
2	8
4	16
6	24

B x এর মান প্রতিবার 4 বৃদ্ধি পেলে y এর মান 12 বৃদ্ধি পায়।

D



20

একটি ফুলদানীর আকৃতি সিলিন্ডারের মত এবং এটির ব্যাস 5 ইঞ্চি এবং উচ্চতা 7 ইঞ্চি। কোন সমীকরণটি ব্যবহার করে, ফুলদানীটির আয়তন, ঘন ইঞ্চিতে বের করা যাবে?

A $V = \pi(5)^2(7)$

B $V = \pi(7)^2(5)$

C $V = \pi(7)^2(2.5)$

D $V = \pi(2.5)^2(7)$

চালিয়ে যান

21

সূর্য থেকে বুধ গ্রহের দূরত্ব প্রায় 3.6×10^7 মাইল, এবং বৃহস্পতি গ্রহের দূরত্ব প্রায় 4.8×10^8 মাইল। বৃহস্পতি গ্রহ, বুধ গ্রহের তুলনায় সূর্য থেকে কত গুণ বেশী দূরত্বে অবস্থিত?

- A 1.3
- B 7.5
- C 13.3
- D 17.3

22

কোন রাশিটি $(5^{-2})^5 \times 5^4$ এর সমতুল্য?

- A 5^{12}
- B 5^7
- C $\frac{1}{5^6}$
- D $\frac{1}{5^{40}}$

সরলরৈখিক ফাংশন M এবং P কে নিচে দেখানো হয়েছে।

ফাংশন M

x	y
-2	-9
0	1
2	11
4	21

ফাংশন P

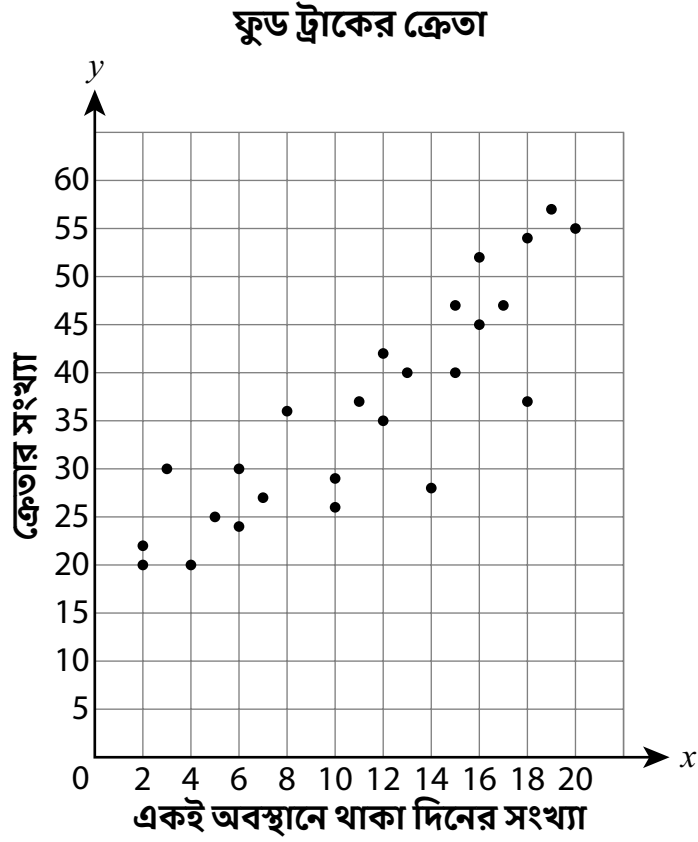
$$y = 7x + 9$$

পরিবর্তনের হার তুলনা করতে গেলে, ফাংশন M এবং ফাংশন P সম্পর্কে নিচের কোন বিবৃতিটি সত্যি?

- A এদের পরিবর্তনের হারের পার্থক্য 2।
- B এদের পরিবর্তনের হারের পার্থক্য 4।
- C ফাংশন M এর পরিবর্তনের হার ফাংশন P এর তুলনায় বেশি।
- D ফাংশন M এবং ফাংশন P এর পরিবর্তনের হার সমান।

চালিয়ে যান

নিচের বিক্ষেপণ প্লটে একটি ফুড ট্রাক যে সব দিনগুলোতে একই স্থানে থাকে সেই দিনগুলোর উপর ভিত্তি করে, প্রতি দিনের ক্রেতাদের গড় সংখ্যা দেখানো হয়েছে।

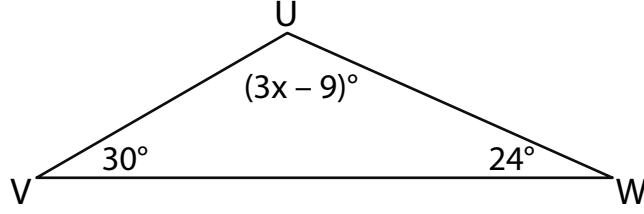


ফুড ট্রাকটির একই অবস্থানে থাকা দিনের সংখ্যা এবং প্রতি দিন যতজন ক্রেতা ফুড ট্রাকটিতে আসে তাদের সংখ্যার মধ্যে সম্পর্ককে কোন উক্তি দিয়ে **সবচেয়ে ভালভাবে** প্রকাশ করা যায়?

- A কোনো সম্পর্ক নেই।
- B একটি অ-সরলরৈখিক সম্পর্ক আছে।
- C একটি ধনাত্মক সরলরৈখিক সম্পর্ক আছে।
- D একটি ঋণাত্মক সরলরৈখিক সম্পর্ক আছে।

25

নিচের চিত্রে একটি ত্রিভুজ UVW এর কোণগুলোর মান দেখানো হয়েছে।

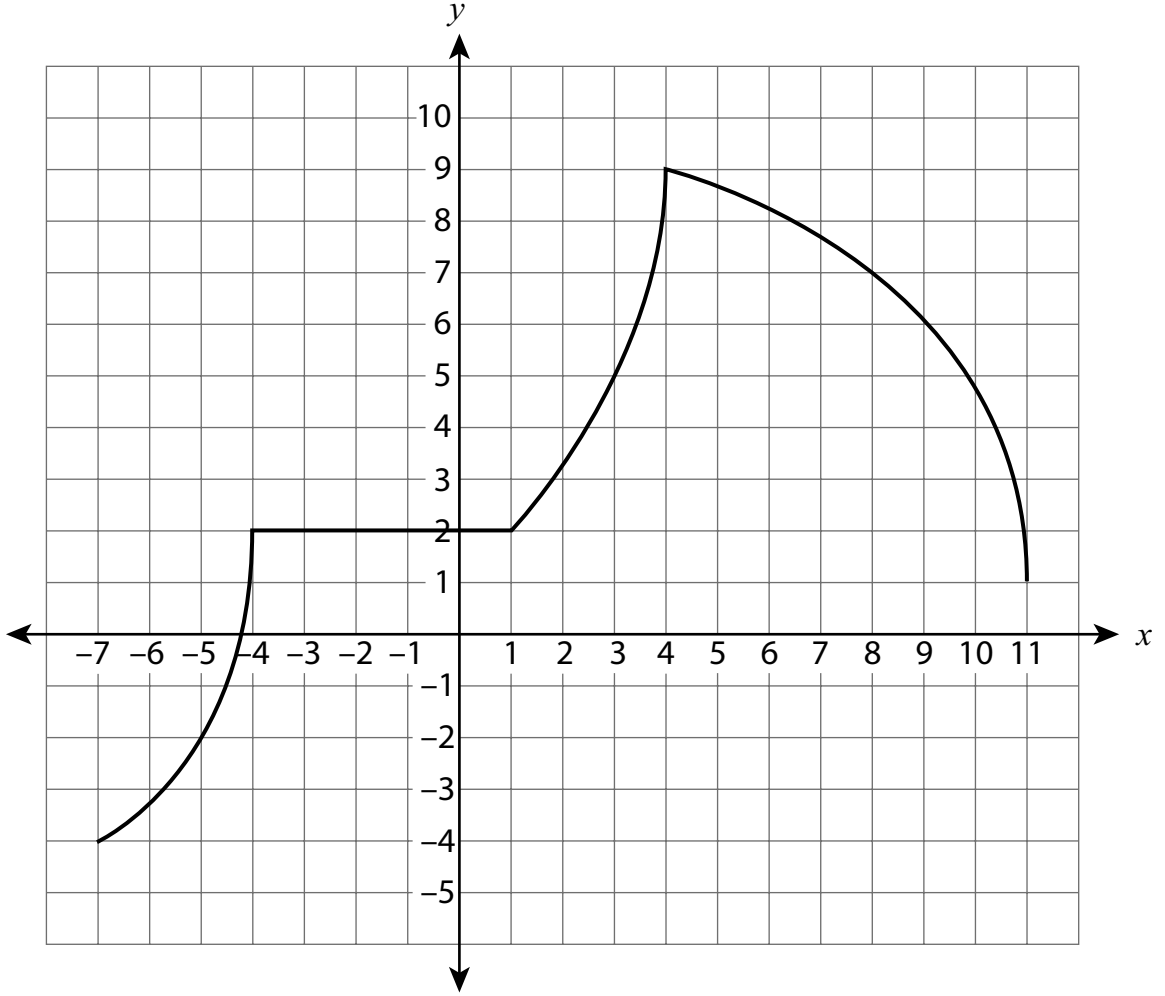


x এর মান কত?

- A 21
- B 39
- C 45
- D 126

চালিয়ে যান

নিচের স্থানাঙ্ক সমতলে একটি ফাংশনের গ্রাফ দেখানো হয়েছে।



কোনো নির্দিষ্ট বিরতিতে এই ফাংশনটিকে কোন উক্তি দ্বারা সবচেয়ে ভালভাবে বিবরণ দেয়া যায়?

- A ফাংশনটি $x = -7$ ও $x = -4$ এর মধ্যে অ-সরলরৈখিক এবং হ্রাস পাচ্ছে।
- B ফাংশনটি $x = -4$ ও $x = 1$ এর মধ্যে সরলরৈখিক এবং বৃদ্ধি পাচ্ছে।
- C ফাংশনটি $x = 1$ ও $x = 4$ এর মধ্যে সরলরৈখিক এবং বৃদ্ধি পাচ্ছে।
- D ফাংশনটি $x = 4$ ও $x = 11$ এর মধ্যে অ-সরলরৈখিক এবং হ্রাস পাচ্ছে।

গ্রেড ৪
গণিত পরীক্ষা
সেশন ১
v202

Grade 8
Mathematics Test
Session 1
v202

THE STATE EDUCATION DEPARTMENT
THE UNIVERSITY OF THE STATE OF NEW YORK / ALBANY, NY 12234
2021 Mathematics Tests Map to the Standards
Grade 8 Released Questions

Question	Type	Key	Points	Standard	Cluster	Subscore	Secondary Standard(s)
Session 1							
1	Multiple Choice	B	1	CCSS.Math.Content.8.F.A.3	Functions	Functions	
2	Multiple Choice	B	1	CCSS.Math.Content.8.EE.A.4	Expressions and Equations	Expressions and Equations	
3	Multiple Choice	A	1	CCSS.Math.Content.8.F.B.4	Functions	Functions	
4	Multiple Choice	A	1	CCSS.Math.Content.8.G.C.9	Geometry	Geometry	
5	Multiple Choice	B	1	CCSS.Math.Content.8.EE.B.5	Expressions and Equations	Expressions and Equations	
6	Multiple Choice	C	1	CCSS.Math.Content.8.F.A.3	Functions	Functions	
7	Multiple Choice	D	1	CCSS.Math.Content.8.EE.B.6	Expressions and Equations	Expressions and Equations	
8	Multiple Choice	C	1	CCSS.Math.Content.8.EE.A.4	Expressions and Equations	Expressions and Equations	
9	Multiple Choice	C	1	CCSS.Math.Content.8.G.A.2	Geometry	Geometry	
10	Multiple Choice	B	1	CCSS.Math.Content.8.EE.C.8b	Expressions and Equations	Expressions and Equations	
11	Multiple Choice	D	1	CCSS.Math.Content.8.EE.C.8b	Expressions and Equations	Expressions and Equations	
12	Multiple Choice	B	1	CCSS.Math.Content.8.F.B.4	Functions	Functions	
13	Multiple Choice	B	1	CCSS.Math.Content.8.G.A.4	Geometry	Geometry	
14	Multiple Choice	C	1	CCSS.Math.Content.7.G.B.6	Geometry	Geometry	
15	Multiple Choice	B	1	CCSS.Math.Content.8.EE.B.6	Expressions and Equations	Expressions and Equations	
16	Multiple Choice	C	1	CCSS.Math.Content.8.EE.C.7a	Expressions and Equations	Expressions and Equations	
17	Multiple Choice	B	1	CCSS.Math.Content.8.SP.A.3	Statistics and Probability		
18	Multiple Choice	D	1	CCSS.Math.Content.8.SP.A.2	Statistics and Probability		
19	Multiple Choice	A	1	CCSS.Math.Content.8.EE.B.5	Expressions and Equations	Expressions and Equations	
20	Multiple Choice	D	1	CCSS.Math.Content.8.G.C.9	Geometry	Geometry	
21	Multiple Choice	C	1	CCSS.Math.Content.8.EE.A.3	Expressions and Equations	Expressions and Equations	
22	Multiple Choice	C	1	CCSS.Math.Content.8.EE.A.1	Expressions and Equations	Expressions and Equations	
23	Multiple Choice	A	1	CCSS.Math.Content.8.F.A.2	Functions	Functions	
24	Multiple Choice	C	1	CCSS.Math.Content.8.SP.A.1	Statistics and Probability		
25	Multiple Choice	C	1	CCSS.Math.Content.8.G.A.5	Geometry	Geometry	
26	Multiple Choice	D	1	CCSS.Math.Content.8.F.B.5	Functions	Functions	

This item map is intended to identify the primary analytic skills necessary to successfully answer each question. However, some questions measure proficiencies described in multiple standards, including a balanced combination of procedural and conceptual understanding.