



Haitian Creole Edition
Grade 6 Mathematics, Book 1
Sample Test 2005

Matematik
Liv 1

Ane **6**

Egzanp Egzamen 2005

KONSÈY POU FÈ EGZANP EGZAMEN AN

Men kèk sijesyon pou ede ou fè tout sa ou kapab.

- Asire ou li tout sa ki nan tiliv egzamen an avèk atansyon.
- Ou ka sèvi ak zouti ou pou ede ou rezoud nenpòt pwoblèm ki nan egzamen an.
- Li chak kesyon avèk atansyon epi reflechi sou repons lan anvan ou chwazi repons ou.



Desen sa a vle di ou pral sèvi avèk règ ou yo.



Desen sa a vle di ou pral sèvi avèk rapòtè ou yo.

Kontinye

Egzanp A

Samyèl chwazi 150 frèz nan espas ki genyen frèz la. Li distribiye toutfrèz yo ba 5 zanmi. Si Samyèl divize frèz yo egal-ego, konbyen frèz chak zanmi te resevwa?

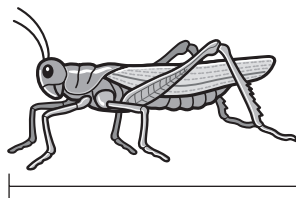
- A 30
- B 50
- C 145
- D 155

Egzanp B



Sèvi ak règ ou pou ede ou rezoud pwoblèm sa a.

Kati kenbe yon sotrèl tankou sa yo montre anba a.



Ki longè sotrèl la an pous?

- F 1
- G $1\frac{1}{2}$
- H 2
- J $2\frac{1}{2}$

1

Ekip foutbòl A.J. genyen $\frac{4}{5}$ match li yo. Ki lòt fason pou ekri nonb sa a?

- A 0,2
- B 0,4
- C 0,5
- D 0,8

2

Senplifye ekspresyon ki anba a.

$$5^2 - 2^3$$

- F 2
- G 4
- H 17
- J 19

3

Pou asiyen djòb ba klas la, pwofesè Ray fè elèv yo pran tikè pou djòb yo nan yon bwat. Genyen 31 tikè pou Chèf-de-Liy, 10 tikè pou Pasè Papye ak 19 tikè pou Ranmasè Liv. Si Ray chwazi yon tikè owaza nan bwat la, ki pwobabilite pou li jwenn yon tikè pou Chèf-de-Liy?

- A $\frac{1}{31}$
- B $\frac{29}{31}$
- C $\frac{1}{60}$
- D $\frac{31}{60}$

Kontinye

- 4** Cathleen planifye pou pwomennen chyen li sou $\frac{3}{4}$ yon mil. Apre lapli te kòmanse tonbe, li deside pwomennen sèlman sou $\frac{1}{2}$ distans lan. Ki fraksyon yon mil Cathleen te pwomennen chyen li?

F $\frac{1}{4}$

G $\frac{3}{8}$

H $\frac{4}{6}$

J $\frac{4}{8}$

- 5** Genyen 30 kreyon ki rete nan magazen yon lekòl apre Shilo fin achte yon sèten kantite kreyon, p . Delia achte 4 fwa plis kreyon pase Shilo. Ekspresyon ki anba a montre kantite kreyon ki rete nan magazen an apre Delia fin achte kreyon li yo.

$$30 - 4 \times p$$

Konbyen kreyon ki rete nan magazen an si Shilo te achte 3 kreyon?

- A** 14
B 18
C 78
D 104

- 6** Sasha vide 10 galon dlo nan akwaryòm li. Konbyen ka dlo Sasha vide nan akwaryòm li?

1 galon = 4 ka

- F** 10
G 14
H 20
J 40

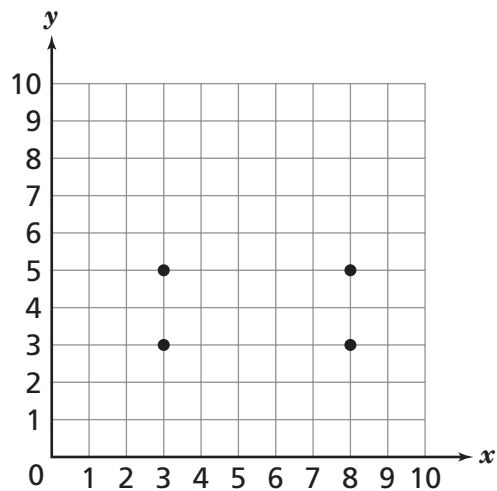
7

Ki ekwasyon ki montre pwopriyete nil miltiplikasyon?

- A** $9 \times 0 = 0$
- B** $9 \times 0 = 9$
- C** $9 \times 0 = 1$
- D** $9 \times 1 = 0$

8

Nid vle trase yon pentagòn sou kadriyaj ki anba a. Pou li fè sa, l ap trase reprezantasyon yon senkyèm pwen epi l ap konekte tout pwen yo.



Ki kouwòdone ki **pat** ka konplete pentagòn nan?

- F** (5, 8)
- G** (6, 7)
- H** (7, 2)
- J** (8, 4)

Kontinye

9

Jordan al naje chak jou vakans li. Lendi, li naje pandan $\frac{3}{4}$ èdtan, Madi, li naje pandan $2\frac{1}{4}$ èdtan, Mèkredi li naje pandan $\frac{1}{2}$ èdtan, Jedi li naje pandan $1\frac{3}{4}$ èdtan, epi Vandredi li naje pandan $\frac{1}{4}$ èdtan. Ki lis ki montre tan an nan lòd depi ki kout la jouk pilong lan?

A $2\frac{1}{4}$ $1\frac{3}{4}$ $\frac{3}{4}$ $\frac{1}{2}$ $\frac{1}{4}$

B $\frac{3}{4}$ $2\frac{1}{4}$ $\frac{1}{2}$ $1\frac{3}{4}$ $\frac{1}{4}$

C $\frac{1}{4}$ $\frac{1}{2}$ $\frac{3}{4}$ $1\frac{3}{4}$ $2\frac{1}{4}$

D $\frac{1}{4}$ $\frac{1}{2}$ $2\frac{1}{4}$ $\frac{3}{4}$ $1\frac{3}{4}$

10

Phillip ekri ekspresyon 2^7 . Ki lòt fason pou ekri menm ekspresyon an avèk miltiplikasyon repete?

F 2×7

G 7×7

H $2 \times 2 \times 2 \times 2 \times 2 \times 2 \times 2$

J $7 \times 7 \times 7 \times 7 \times 7 \times 7 \times 7$

11

Ronika mande kamarad klas li yo pou yo site bèt domestik yo pi renmen. Li prezante rezilta yo nan tablo ki anba a.

BÈT DOMESTIK PREFERE

Bèt Domestik	Kantite elèv
Chyen	9
Chat	12
Pwason	7
Koulèv	4

Ki fraksyon elèv ki chwazi pwason kòm bèt domestik yo pi renmen?

- A $\frac{1}{7}$
- B $\frac{7}{25}$
- C $\frac{25}{32}$
- D $\frac{7}{32}$

12

Solisyon Tyree pou yon ekwasyon sou fòm divizyon se 18. Ki ekwasyon Tyree te ka rezoud la?

- F $\frac{720}{2} = w$
- G $\frac{425}{5} = x$
- H $\frac{600}{6} = y$
- J $\frac{162}{9} = z$

Kontinye

- 13** Msye Bryant ekri ekspresyon ki anba a.

$$9^2 \div 3(n)$$

Ki valè ekspresyon an lè $n = 3$?

- A 27
- B 9
- C 3
- D 2

- 14** Andre sèvi ak 345 mililit solisyon nan eksperyans syans li. Ak konbyen lit solisyon Andre te sèvi?

1 lit = 1.000 mililit

- F 34.500
- G 3.450
- H 3,45
- J 0,345

- 15** Yon konsèy minisipal note kantite nouvo pyebwa ki plante nan sèt pak vil la. Kantite pyebwa ki plante yo note anba a.

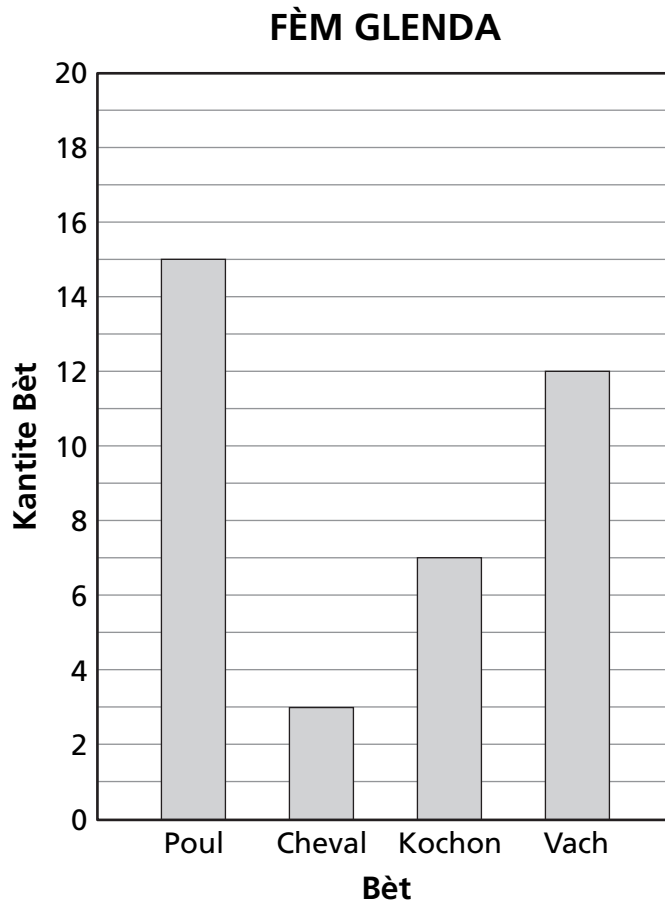
29, 11, 13, 29, 7, 21, 16

Ki medyàn kantite pyebwa yo?

- A 16
- B 18
- C 21
- D 29

16

Graf ki anba a montre kantite bèt ki sou fèm Glenda.



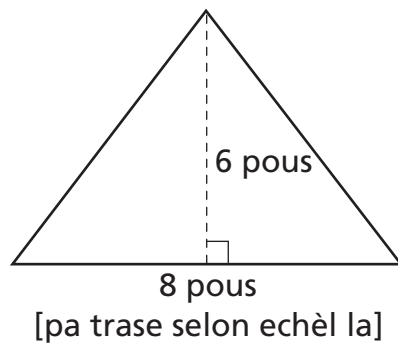
Ki kantite total bèt ki sou fèm Glenda?

- F** 15
- G** 27
- H** 37
- J** 38

Kontinye

17

Willard genyen yon vitray ki genyen yon pyès triyangilè yo montre anba a.



$$A = \frac{1}{2} bh$$

Ki sipèfisi pyès triyangilè a an pous kare?

- A 14
- B 24
- C 48
- D 96

18

Carmen mete mozayik nèf sou $\frac{1}{4}$ planche chanm li. Answit li mete tapi (carpet) nèf sou $\frac{5}{8}$ yon lòt seksyon menm planche a. Ki fraksyon planche twalèt la ki kouvri avèk mozayik nèf ak tapi nèf la?

- F $\frac{5}{8}$
- G $\frac{7}{8}$
- H $\frac{4}{12}$
- J $\frac{6}{12}$

19

Louis ap monte mach eskalye pou li ale anwo yon moniman. Apre li fin monte 15 mach eskalye, Louis kanpe pou tache soulye li. Si genyen 75 mach eskalye nan moniman an, ki pousantaj kantite total mach eskalye Louis monte lè li kanpe pou tache soulye li?

- A 90%
- B 60%
- C 20%
- D 5%

20

Pat lanse yon balon foutbòl 5 fwa plis pase de fwa sou kantite yad, y , Gary lanse balon an. Ki ekspresyon ki ka sèvi pou jwenn sou ki kantite yad Pat te lanse balon an?

- F $2y - 5$
- G $2y + 5$
- H $5y - 2$
- J $5y + 2$

21

Francis achte 3 galon ji rezen pou yon fèt. Konbyen pent ji Francis achte?

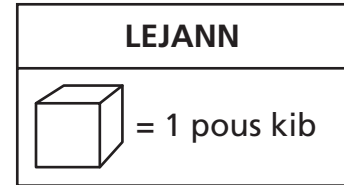
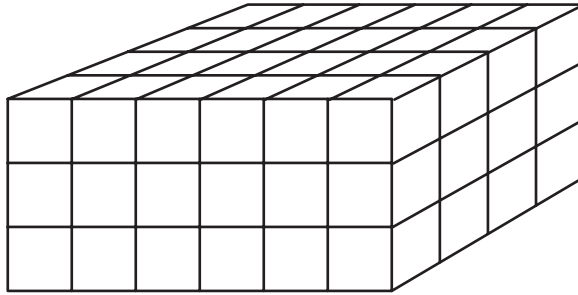
1 galon = 4 ka 1 ka = 2 pent

- A 2
- B 8
- C 16
- D 24

Kontinye

22

Max ap fè yon prism rektangilè sou kib an bwa.



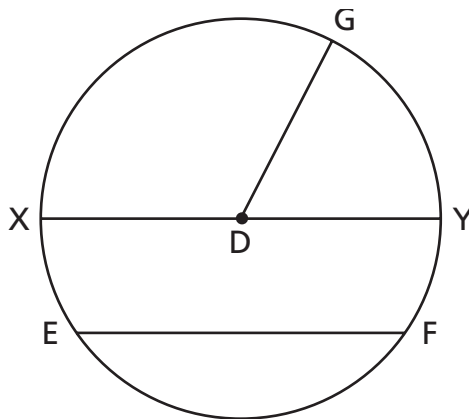
[pa trase selon echèl la]

Ki volim prism rektangilè Max la?

- F** 13 pous kib
- G** 24 pous kib
- H** 48 pous kib
- J** 72 pous kib

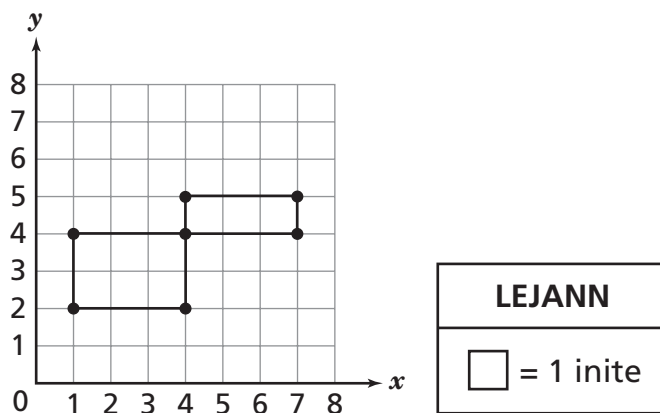
23

Ki sègman dwat ki reprezante yon dyamèt sèk D ki anba a?



- A** \overline{XY}
- B** \overline{DY}
- C** \overline{DG}
- D** \overline{EF}

- 24 Mitchell trase de rektang sou kadriyaj ki anba a.



Ki perimèt total de rektang yo an inite?

- F 8
G 9
H 10
J 18
- 25 Betty fè $\frac{3}{4}$ pany li t ap eseye nan yon jwèt baskèt bòl. Ki lòt rapò ki ekivalan ak kantite panye Betty fè?

- A $\frac{6}{12}$
B $\frac{9}{12}$
C $\frac{12}{20}$
D $\frac{18}{20}$



Ane 6

Matematik

Liv 1

Egzanp Egzamen 2005

The McGraw-Hill Companies