



Russian Edition
Grade 6 Mathematics, Book 1
Sample Test 2005

Математика
Книга 1

Класс **6**

Образец теста 2005

Советы по выполнению образца теста

Вот несколько советов, призванных помочь вам в работе:

- Обязательно прочтите внимательно все указания в руководстве по тестированию.
- Для решения тестовых задач можно пользоваться своими инструментами.
- Внимательно прочтите каждый вопрос и обдумайте ответ, прежде чем написать его.



Данный рисунок означает, что необходимо использовать линейку.



Данный рисунок означает, что необходимо использовать транспортир.

Дальше

Образец А

Сэмюэль собрал 150 ягод клубники с клубничной грядки. Он раздал всю клубнику 5 друзьям. Если Сэмюэль разделил клубнику поровну, сколько ягод получил каждый из друзей?

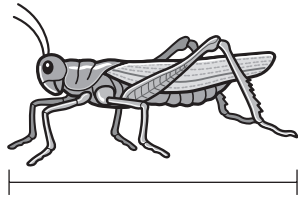
- A 30
- B 50
- C 145
- D 155

Образец В



Используйте линейку для решения данной задачи.

Кэти поймала кузнечика, который изображен на рисунке.



Какова длина кузнечика в дюймах?

- F 1
- G $1\frac{1}{2}$
- H 2
- J $2\frac{1}{2}$

СТОП

1 Футбольная команда Эй Джея выиграла $\frac{4}{5}$ из проведенных игр. Как можно написать это число другим способом?

- A** 0,2
- B** 0,4
- C** 0,5
- D** 0,8

2 Упростите приведенное ниже выражение.

$$5^2 - 2^3$$

- F** 2
- G** 4
- H** 17
- J** 19

3 Учитель Рэя назначает ответственных в классе таким образом, что каждый ученик сам вытаскивает себе задание из коробки. Из них 31 билет содержит «ответственный за ряд», 10 билетов - «раздача материалов» и 19 билетов «сбор книг». Если Рэй наугад вытащит билет из коробки, какова вероятность, что он вытащит билет с заданием «ответственный за ряд»?

- A** $\frac{1}{31}$
- B** $\frac{29}{31}$
- C** $\frac{1}{60}$
- D** $\frac{31}{60}$

Дальше

4

Кэтлин запланировала для своей собаки прогулку длиной в $\frac{3}{4}$ мили. После того как начался дождь, она решила пройти только $\frac{1}{2}$ этого расстояния. Какую часть мили Кэтлин прошла со своей собакой?

F $\frac{1}{4}$

G $\frac{3}{8}$

H $\frac{4}{6}$

J $\frac{4}{8}$

5

В школьном магазине осталось 30 карандашей, после того как Шайло купила несколько карандашей, p . Делия купила в 4 раза больше карандашей, чем Шайло. Выражение ниже отображает количество карандашей, оставшихся в магазине после того, как Делия купила карандаши.

$$30 - 4 \times p$$

Сколько карандашей останется в магазине, если Шайло купила 3 карандаша?

A 14

B 18

C 78

D 104

6

Саша залила 10 галлонов воды в свой аквариум. Сколько кварт воды Саша залила в аквариум?

1 галлон = 4 кварты

F 10

G 14

H 20

J 40

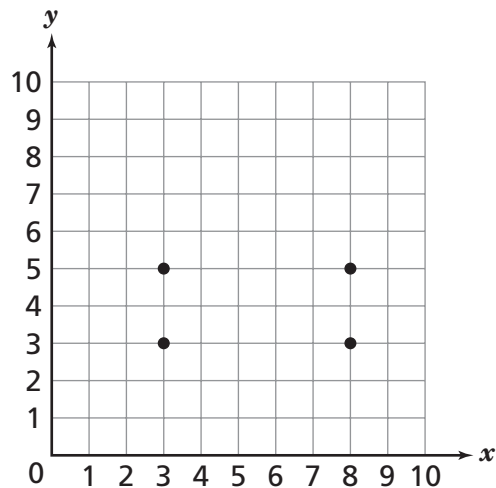
7

Какое уравнение показывает свойство умножения на нуль?

- A** $9 \times 0 = 0$
- B** $9 \times 0 = 9$
- C** $9 \times 0 = 1$
- D** $9 \times 1 = 0$

8

Нед хочет начертить пятиугольник в системе координат ниже, обозначив пятую точку и затем соединив все точки.



Какие координаты **не дадут** построить пятиугольник?

- F** (5, 8)
- G** (6, 7)
- H** (7, 2)
- J** (8, 4)

Дальше

9

На каникулах Джордан каждый день занимается плаванием. В понедельник он плавал в течение $\frac{3}{4}$ часа, во вторник он плавал $2\frac{1}{4}$ часа, в среду он плавал $\frac{1}{2}$ часа, в четверг он плавал $1\frac{3}{4}$ часа, а в пятницу он плавал $\frac{1}{4}$ часа. В какой последовательности продолжительность плавания показана в порядке от **кратчайшего** к **самому долгому**?

A $2\frac{1}{4}$ $1\frac{3}{4}$ $\frac{3}{4}$ $\frac{1}{2}$ $\frac{1}{4}$

B $\frac{3}{4}$ $2\frac{1}{4}$ $\frac{1}{2}$ $1\frac{3}{4}$ $\frac{1}{4}$

C $\frac{1}{4}$ $\frac{1}{2}$ $\frac{3}{4}$ $1\frac{3}{4}$ $2\frac{1}{4}$

D $\frac{1}{4}$ $\frac{1}{2}$ $2\frac{1}{4}$ $\frac{3}{4}$ $1\frac{3}{4}$

10

Филип написал выражение 2^7 . Каким другим способом можно написать это же выражение с помощью повторного умножения?

F 2×7

G 7×7

H $2 \times 2 \times 2 \times 2 \times 2 \times 2 \times 2$

J $7 \times 7 \times 7 \times 7 \times 7 \times 7 \times 7$

11

Роника попросила своих одноклассников назвать свое любимое домашнее животное. Она записала результаты в таблице ниже.

ЖИВОТНОЕ

Домашнее животное	Количество учеников
Собака	9
Кошка	12
Рыбка	7
Змея	4

Какая часть учеников выбрала рыбок в качестве любимых домашних животных?

- A $\frac{1}{7}$
- B $\frac{7}{25}$
- C $\frac{25}{32}$
- D $\frac{7}{32}$

12

В результате решения примера на деление Тайри получила 18. Какое уравнение могла решить Тайри?

- F $\frac{720}{2} = w$
- G $\frac{425}{5} = x$
- H $\frac{600}{6} = y$
- J $\frac{162}{9} = z$

Дальше

13

Мистер Брайант написал выражение ниже.

$$9^2 \div 3(n)$$

Каково значение выражение, если $n = 3$?

- A 27
- B 9
- C 3
- D 2

14

Андре использовал 345 миллилитров раствора при проведении научного эксперимента. Сколько литров раствора использовал Андре?

1 литр = 1 000 миллилитров

- F 34 500
- G 3 450
- H 3,45
- J 0,345

15

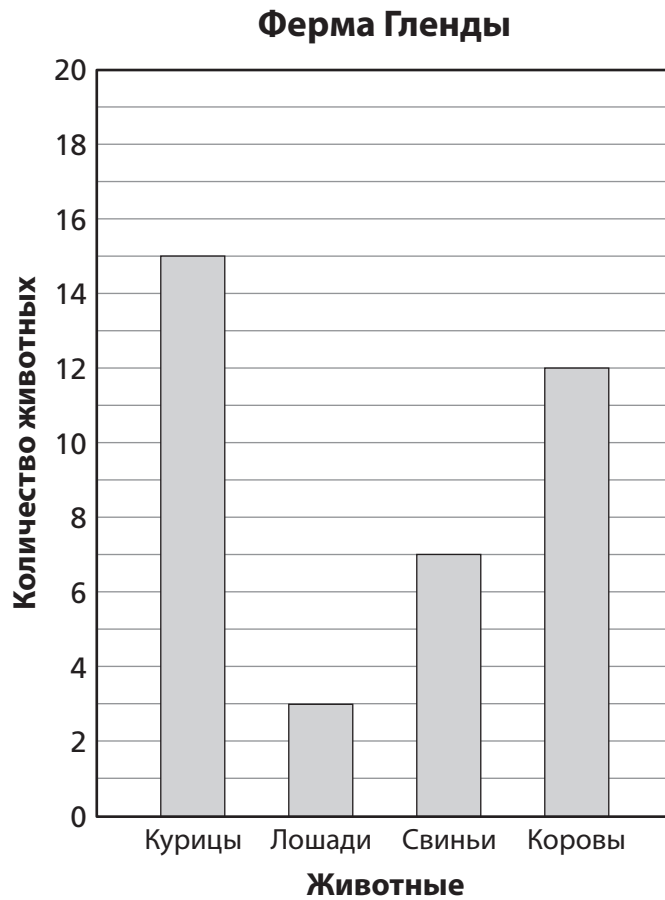
Городской совет записал количество новых деревьев, посаженных в семи городских парках. Количество посаженных деревьев показано ниже.

29, 11, 13, 29, 7, 21, 16

Каково среднее число деревьев?

- A 16
- B 18
- C 21
- D 29

На графике ниже показано количество животных на ферме Гленды.



Сколько всего животных содержится на ферме Гленды?

- F** 15
- G** 27
- H** 37
- J** 38

Дальше

17

У Уилларда есть окно из цветного стекла, один треугольный участок которого показан ниже.



$$A = \frac{1}{2} bh$$

Какова площадь данного треугольника в квадратных дюймах?

- A 14
- B 24
- C 48
- D 96

18

Кармен положила новую плитку на $\frac{1}{4}$ пола в ванной. Затем она положила новое ковровое покрытие на $\frac{5}{8}$ другого участка этого же пола. Какая часть пола в ванной комнате покрыта новой плиткой и новым ковровым покрытием?

- F $\frac{5}{8}$
- G $\frac{7}{8}$
- H $\frac{4}{12}$
- J $\frac{6}{12}$

19

Луи поднимается по ступенькам к вершине памятника. Поднявшись на 15 ступенек, Луи остановился, чтобы завязать шнурок. Если общее количество ступенек равно 75, какой процент от общего количества ступенек Луи прошел к тому моменту, когда остановился, чтобы завязать шнурок?

- A** 90%
- B** 60%
- C** 20%
- D** 5%

20

Пэт бросил футбольный мяч на 5 ярдов дальше, чем удвоенное количество ярдов, на которое мяч бросил Гарри, y . С помощью какого выражения можно определить количество ярдов, на которое Пэт забросил футбольный мяч?

- F** $2y - 5$
- G** $2y + 5$
- H** $5y - 2$
- J** $5y + 2$

21

Фрэнсис купил для вечеринки 3 галлона виноградного сока. Сколько пинт сока купил Фрэнсис?

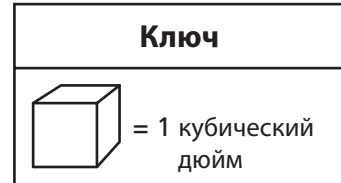
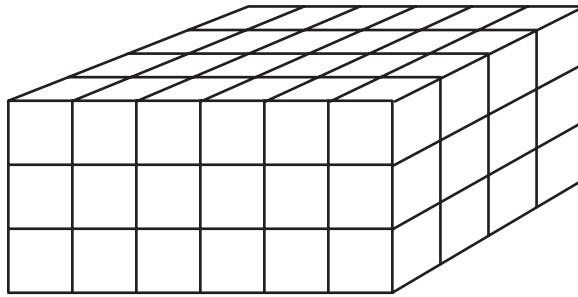
1 галлон = 4 кварты 1 кварта = 2 пинты

- A** 2
- B** 8
- C** 16
- D** 24

Дальше

22

Макс строит прямоугольную призму из деревянных кубиков.



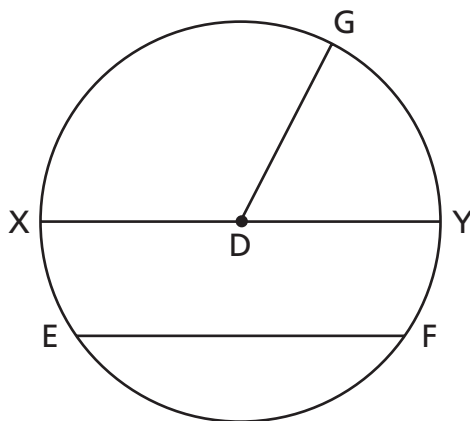
[масштаб не выдержан]

Каков объем прямоугольной призмы Макса?

- F** 13 кубических дюймов
- G** 24 кубических дюйма
- H** 48 кубических дюймов
- J** 72 кубических дюйма

23

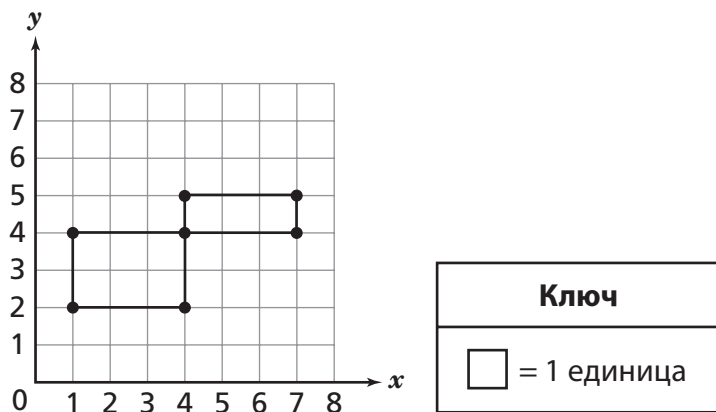
Какой отрезок прямой представляет собой диаметр круга D , изображенного ниже?



- A** \overline{XY}
- B** \overline{DY}
- C** \overline{DG}
- D** \overline{EF}

24

Митчелл начертил два прямоугольника в системе координат ниже.



Каков общий периметр двух прямоугольников в единицах?

- F** 8
- G** 9
- H** 10
- J** 18

25

Бетти бросила $\frac{3}{4}$ мячей из общего количества бросков в баскетбольной игре. Какое другое соотношение равно количеству брошенных Бетти мячей?

- A** $\frac{6}{12}$
- B** $\frac{9}{12}$
- C** $\frac{12}{20}$
- D** $\frac{18}{20}$

СТОП



Класс 6
Математика
Книга 1
Образец теста 2005

The McGraw-Hill Companies